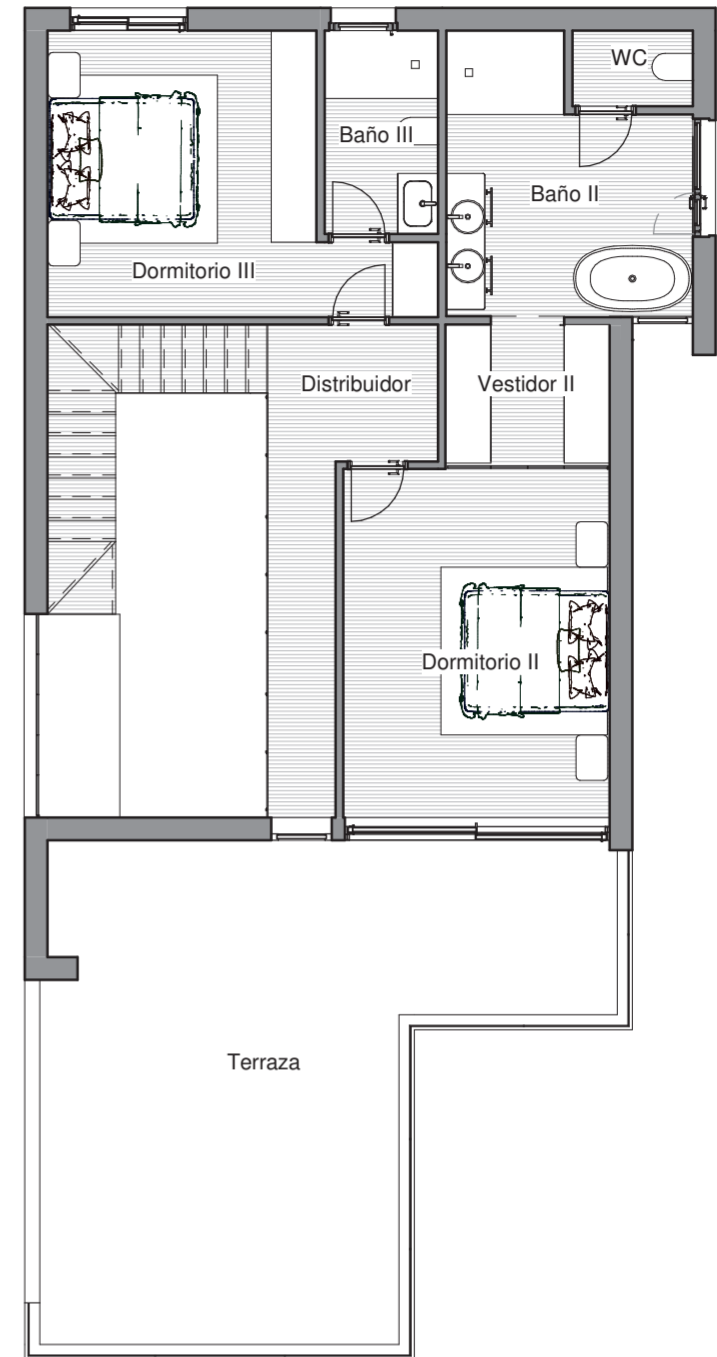
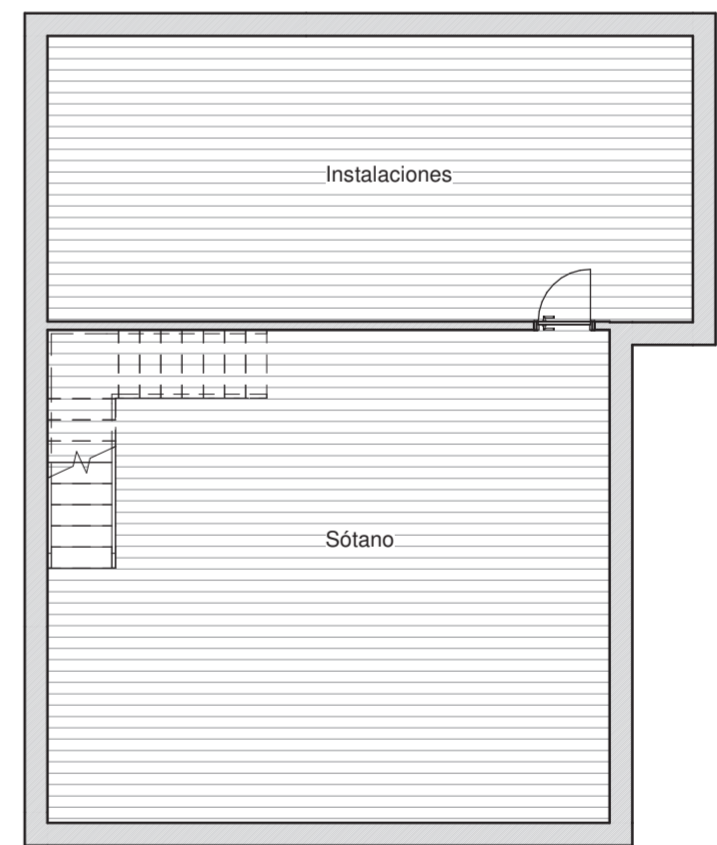


PLANTA BAJA



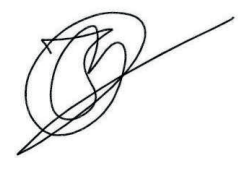
PLANTA PRIMERA



PLANTA SÓTANO

SUPERFICIE CONSTRUIDA			
Vivienda	% Computable	Área	Superficie Construida
Planta Sótano	0%	93.25 m <sup>2</sup>	0.00 m <sup>2</sup>
Planta Baja	100%	125.33 m <sup>2</sup>	125.33 m <sup>2</sup>
Trastero	100%	6.43 m <sup>2</sup>	6.43 m <sup>2</sup>
Terraza Planta baja	50%	10.52 m <sup>2</sup>	5.26 m <sup>2</sup>
Planta Primera	100%	76.16 m <sup>2</sup>	76.16 m <sup>2</sup>
Terraza Planta Primera	0%	42.80 m <sup>2</sup>	0.00 m <sup>2</sup>
<b>Total computable</b>			<b>213.18 m<sup>2</sup></b>

Firma:



**studiogaraje**  
architecture engineering management grand design

Arquitecto: **jesus madrid**

Proyecto: VIVIENDA UNIFAMILIAR Y PISCINA

Situación: Avenida España nº 19, La Zenia. 03189 Orihuela, Alicante.

Promotor: BELGICA-SPAIN PROMOTORES, S.L.

Plano: Mobiliario y distribución. Planta baja, planta primera y planta sótano

Studiogaraje Arquitectura. C/ Malaquita 1, B16, CC Costa Zenia. La Zenia - Orihuela (Alicante).

Nº Expte: 238/08

Fecha: Fecha de emisión

Revisión:

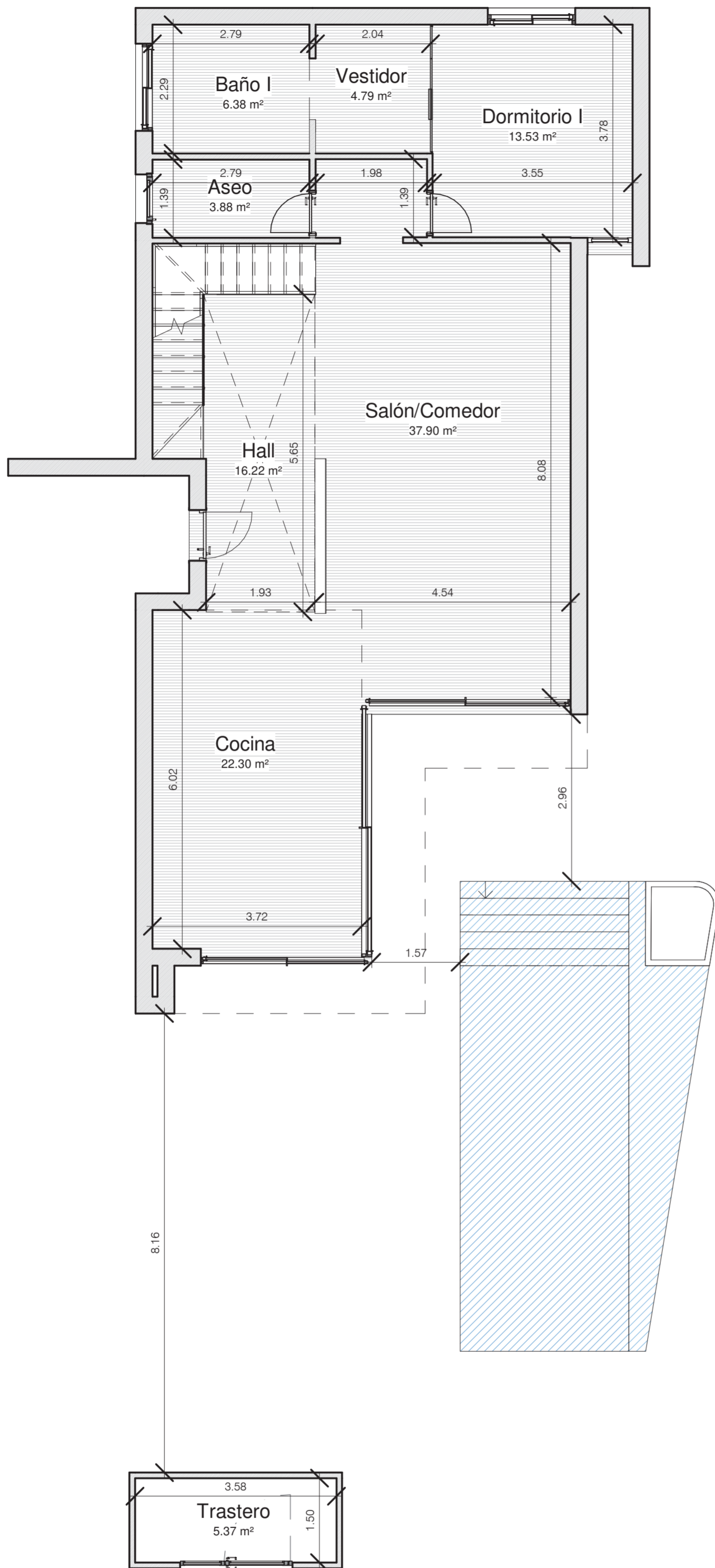
Formato: DIN A2

T: 966 730 947

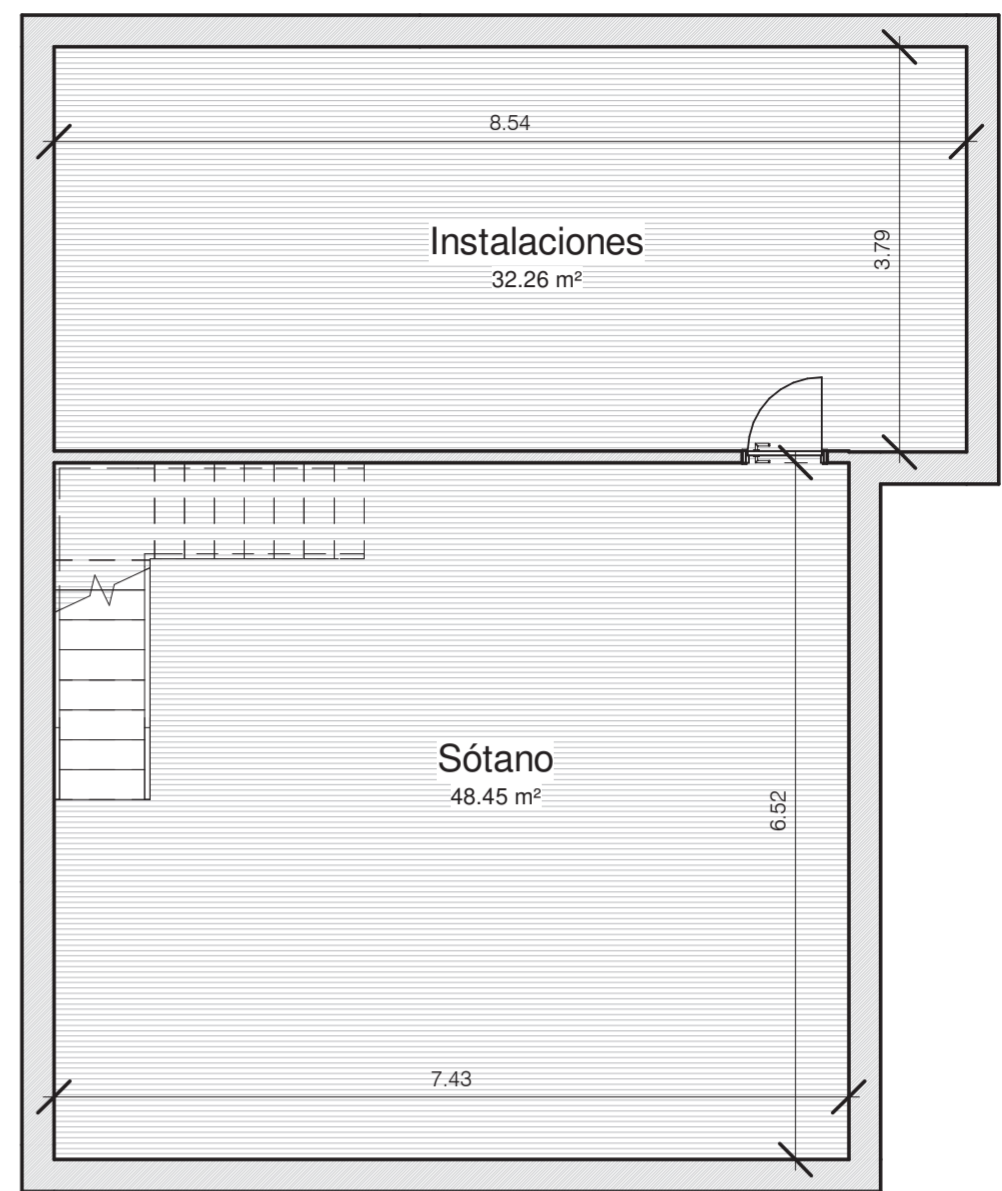
E: 1 : 100

Nº 03

M: hola@studiogaraje.com



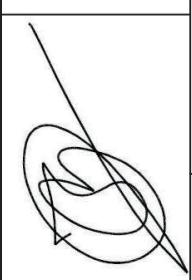
 N PLANTA BAJA



PLANTA SÓTANO

SUPERFICIE ÚTIL		
Nivel	Nombre	Superficie
Planta sótano	Sótano	48.45 m <sup>2</sup>
Planta sótano	Instalaciones	32.26 m <sup>2</sup>
Planta sótano		80.70 m <sup>2</sup>
Planta baja	Dormitorio I	13.53 m <sup>2</sup>
Planta baja	Vestidor	4.79 m <sup>2</sup>
Planta baja	Baño I	6.38 m <sup>2</sup>
Planta baja	Aseo	3.88 m <sup>2</sup>
Planta baja	Cocina	22.30 m <sup>2</sup>
Planta baja	Hall	16.22 m <sup>2</sup>
Planta baja	Salón/Comedor	37.90 m <sup>2</sup>
Planta baja	Trastero	5.37 m <sup>2</sup>
Planta baja	Terraza	10.34 m <sup>2</sup>
Planta baja		120.71 m <sup>2</sup>
Planta primera	Dormitorio II	16.32 m <sup>2</sup>
Planta primera	Dormitorio III	15.06 m <sup>2</sup>
Planta primera	Baño II	10.45 m <sup>2</sup>
Planta primera	Baño III	4.02 m <sup>2</sup>
Planta primera	Vestidor II	4.16 m <sup>2</sup>
Planta primera	WC	1.59 m <sup>2</sup>
Planta primera	Distribuidor	8.32 m <sup>2</sup>
Planta primera	Terraza	38.01 m <sup>2</sup>
Planta primera		97.94 m <sup>2</sup>
Superficie útil total		299.35 m <sup>2</sup>

Firma:



**studiogaraje**  
architecture engineering management grand design

Arquitecto:

**jesus  
madrid**

Proyecto: VIVIENDA UNIFAMILIAR Y PISCINA

Situación: Avenida España nº 19, La Zenia. 03189 Orihuela, Alicante.

Promotor: BELGICA-SPAIN PROMOTORES, S.L.

Plano: Cotas y superficies. Planta sótano y planta baja.

Studiogaraje Arquitectura. C/ Malaquita 1, B16, CC Costa Zenia. La Zenia - Orihuela (Alicante).

Nº Expte: 238/08

Fecha: Fecha de emisión

E: 1 : 100

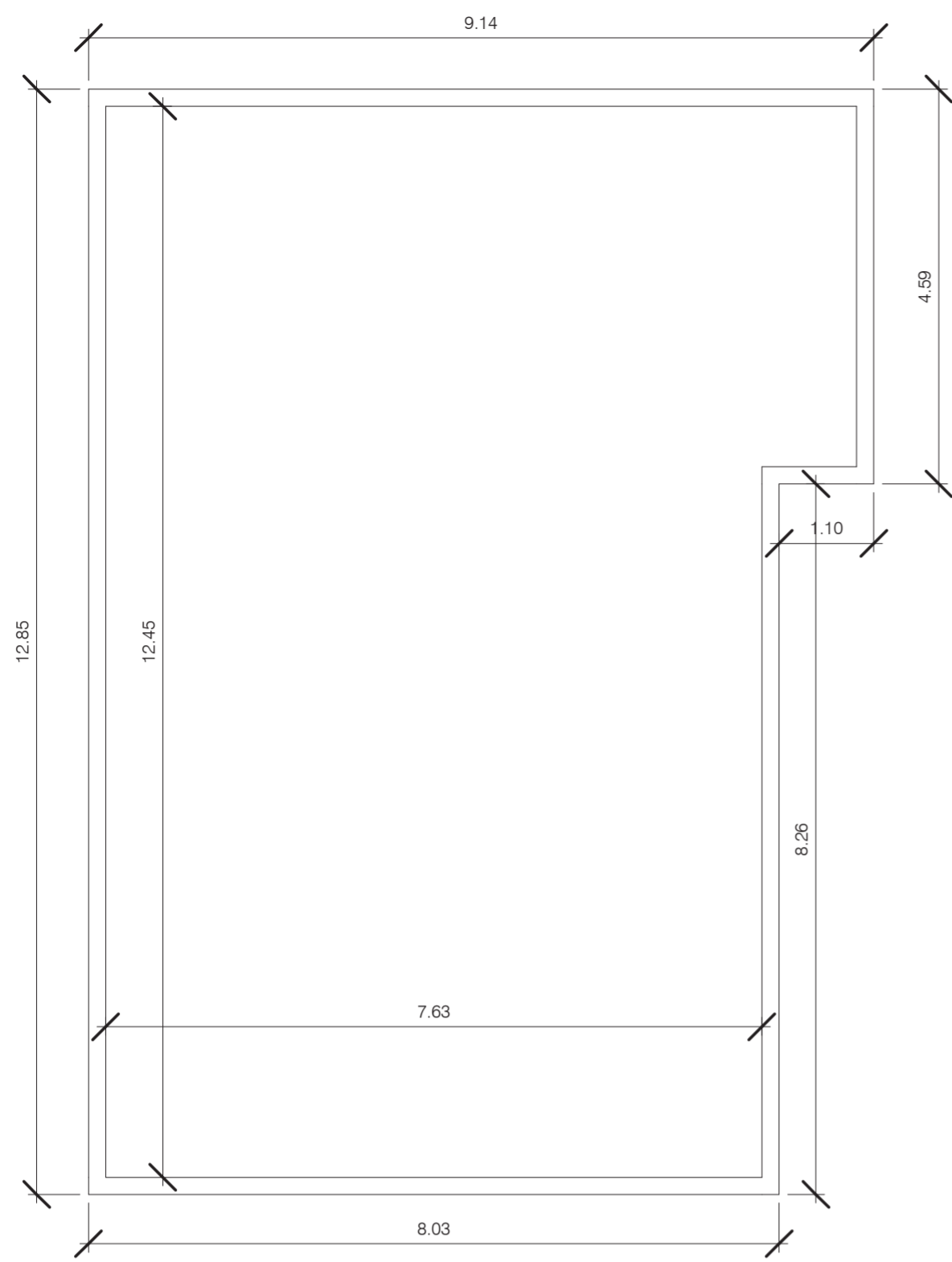
Revisión:

Nº 04

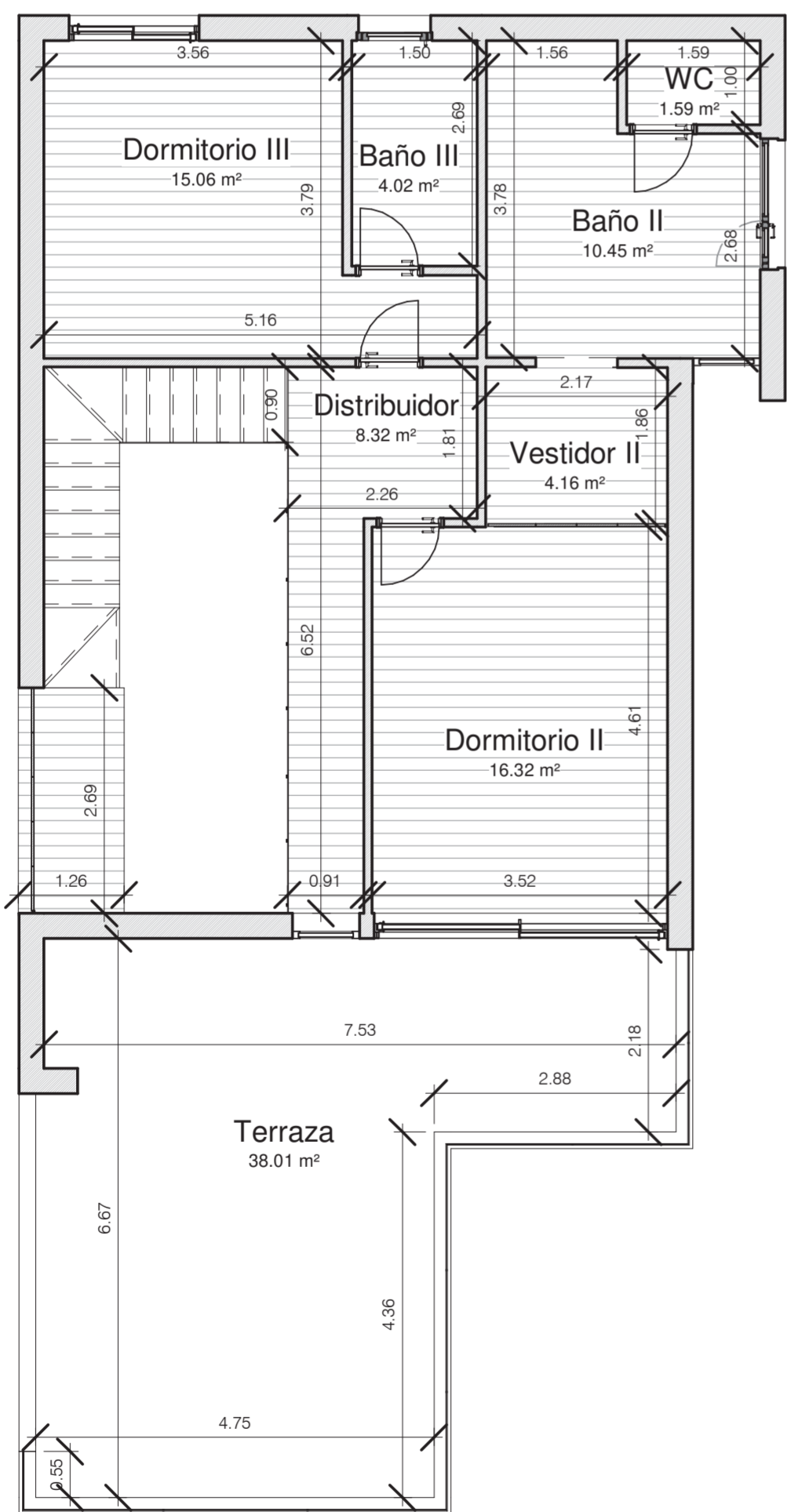
Formato: DIN A3

T: 966 730 947

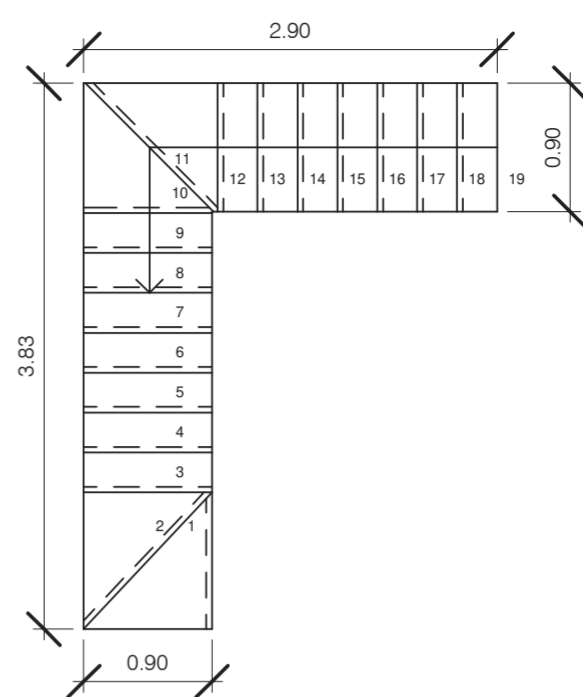
M: hola@studiogaraje.com



PLANTA CUBIERTAS

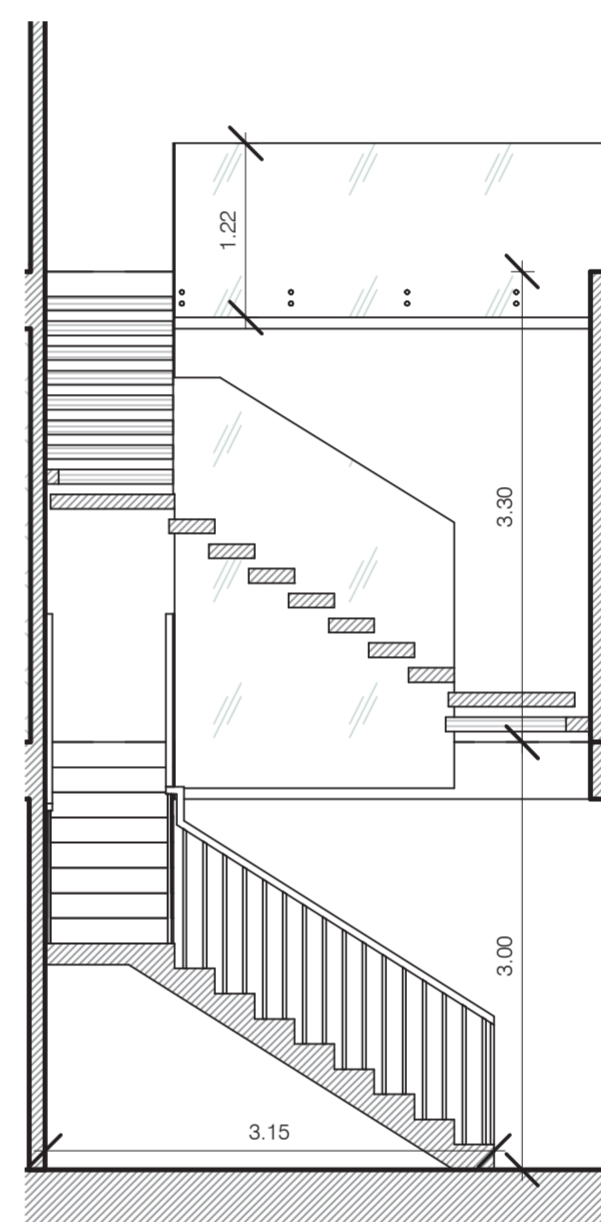


PLANTA PRIMERA



Escalera Planta Baja a Planta Primera:

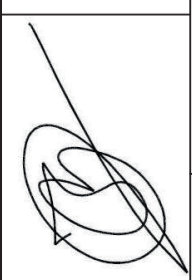
Peldaños: 19 unidades  
 Huella: 28 cm  
 Contrahuella: 17.4 cm  
 Altura: 3.33 m



Escalera Planta Sótano a Planta Baja:

Peldaños: 17 unidades  
 Huella: 28 cm  
 Contrahuella: 17.6 cm  
 Altura: 3.00 m

Firma:



**studiogaraje**  
 architecture engineering management grand design

Arquitecto:

**j e s u s  
 m a d r i d**

Proyecto: VIVIENDA UNIFAMILIAR Y PISCINA

Situación: Avenida España nº 19, La Zenia. 03189 Orihuela, Alicante.

Promotor: BELGICA-SPAIN PROMOTORES, S.L.

Plano: Cotas y superficies. Planta primera y planta de cubiertas.

Studiogaraje Arquitectura. C/ Malaquita 1, B16, CC Costa Zenia. La Zenia - Orihuela (Alicante).

Nº Expte: 238/08

Fecha: Fecha de emisión

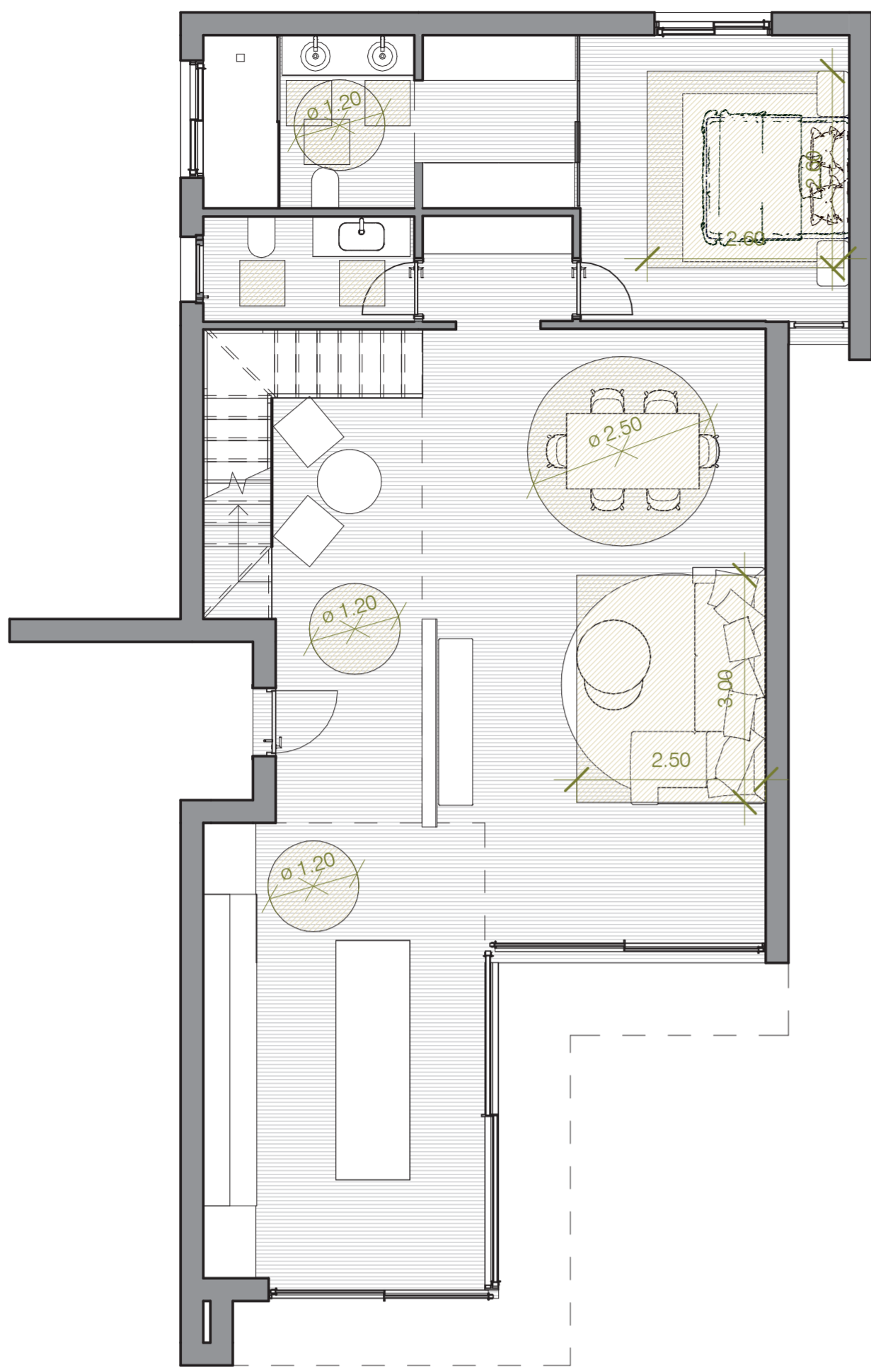
E: Como se indica:visión:

Nº 05

Formato: DIN A3

T: 966 730 947

M: hola@studiogaraje.com



N  
PLANTA BAJA

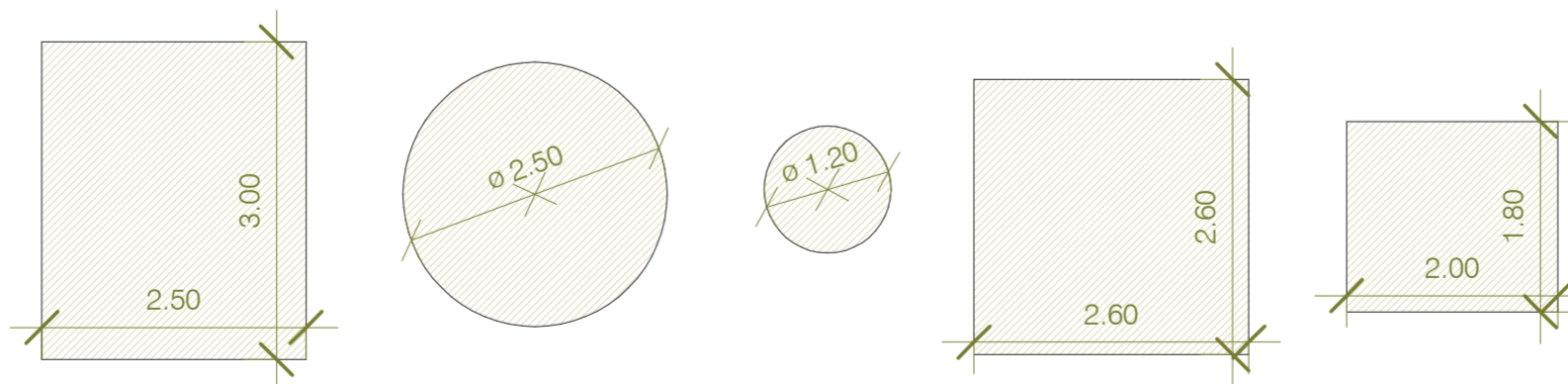


PLANTA PRIMERA

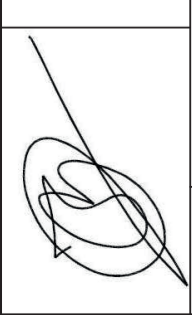
NORMATIVA DC-09

CAPÍTULO I: EDIFICIOS DE VIVIENDA  
SUBSECCIÓN PRIMERA: LA VIVIENDA

	Estar	Comedor	Cocina	Lavadero	Dormitorio	Baño
Figura libre de obstáculos	Ø1,20	Ø1,20	Ø1,20	Ø1,20		Ø1,20
Figura para mobiliario	3,00 x 2,50	Ø 2,50	1,60 entre paramentos	1,10 x 1,20	D. Doble: 2,60 x 2,60 2,00 x 2,60 D. Sencillo 2,00 x 1,80	



Firma:



**studiogaraje**  
architecture engineering management grand design

Arquitecto:

**j e s u s  
m a d r i d**

Proyecto: VIVIENDA UNIFAMILIAR Y PISCINA

Situación: Avenida España nº 19, La Zenia. 03189 Orihuela, Alicante.

Promotor: BELGICA-SPAIN PROMOTORES, S.L.

Plano: DC09 Planta baja y planta primera

Studiogaraje Arquitectura. C/ Malaquita 1, B16, CC Costa Zenia. La Zenia - Orihuela (Alicante).

Nº Expte: 238/08

Fecha: Fecha de emisión

Revisión:

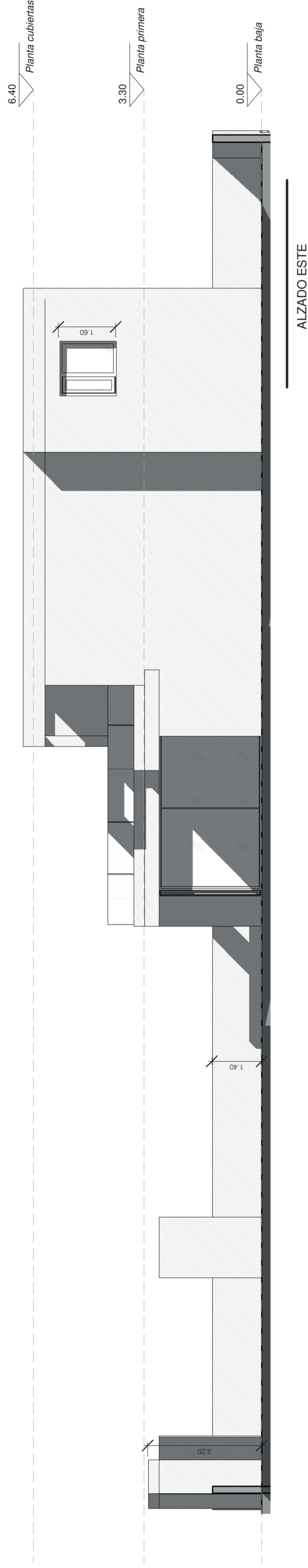
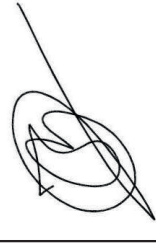
Formato: DIN A3

E: 1 : 100

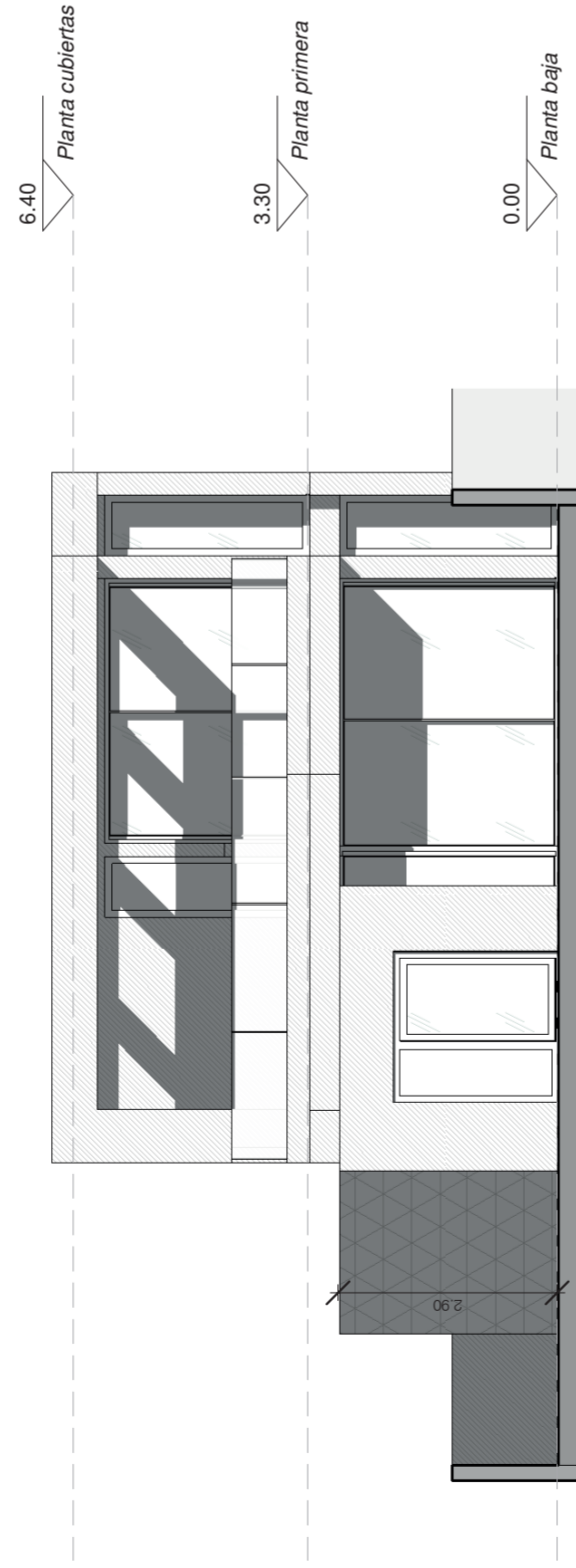
Nº 06

T: 966 730 947

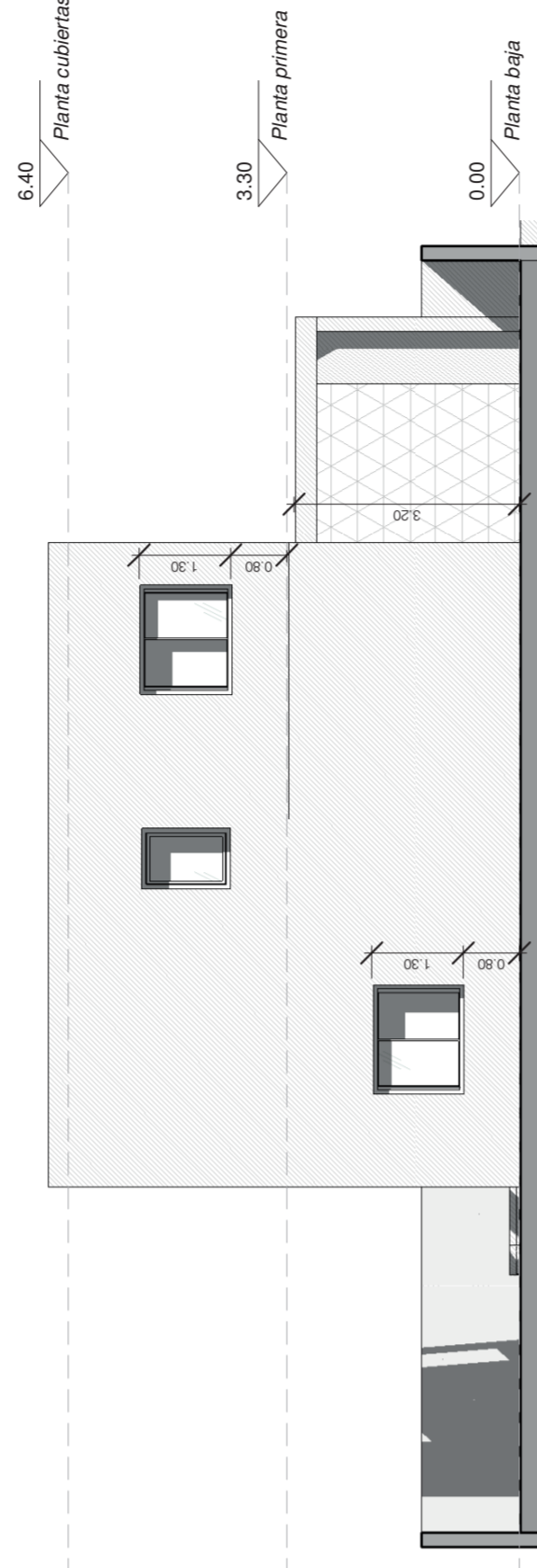
M: hola@studiogaraje.com



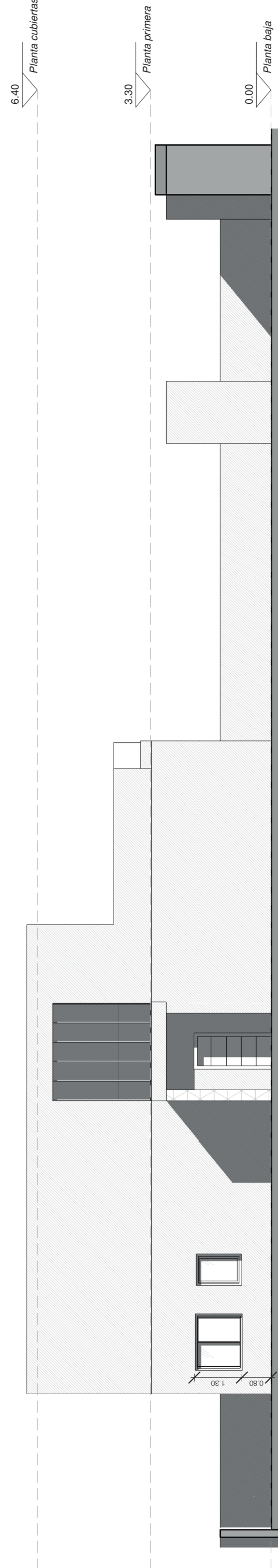
ALZADO ESTE



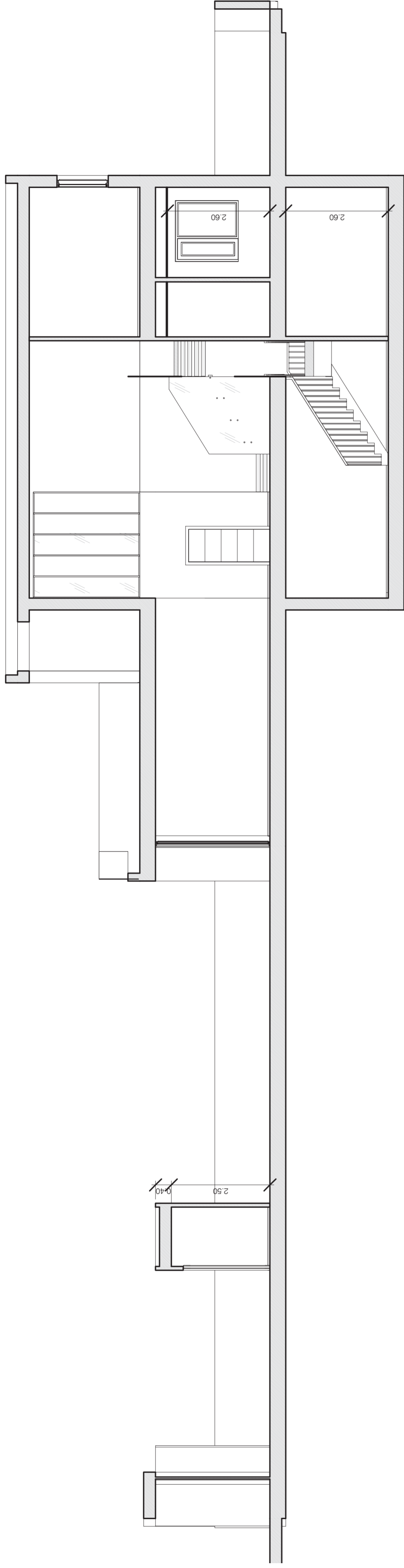
ALZADO SUR



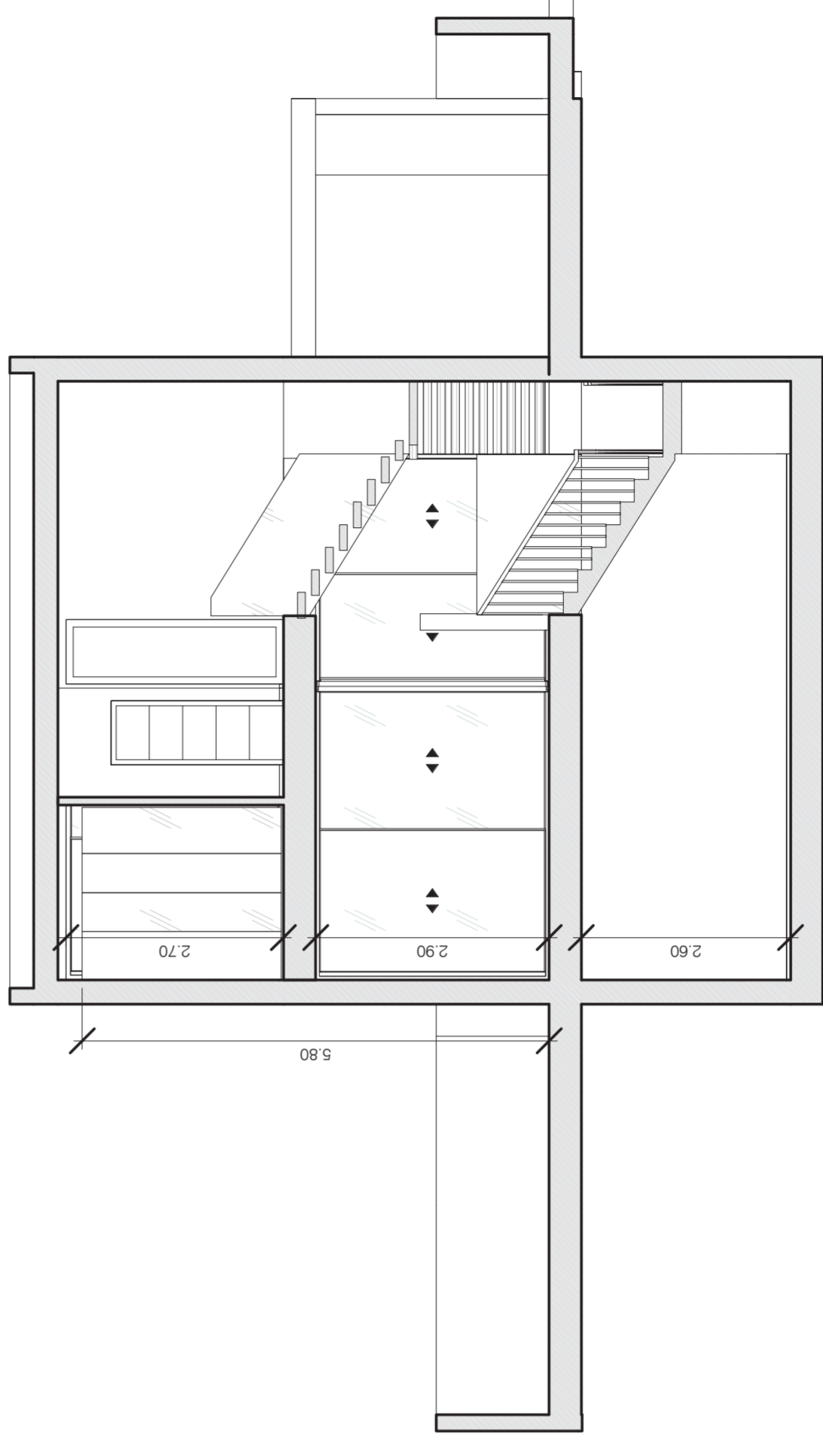
ALZADO NORTE



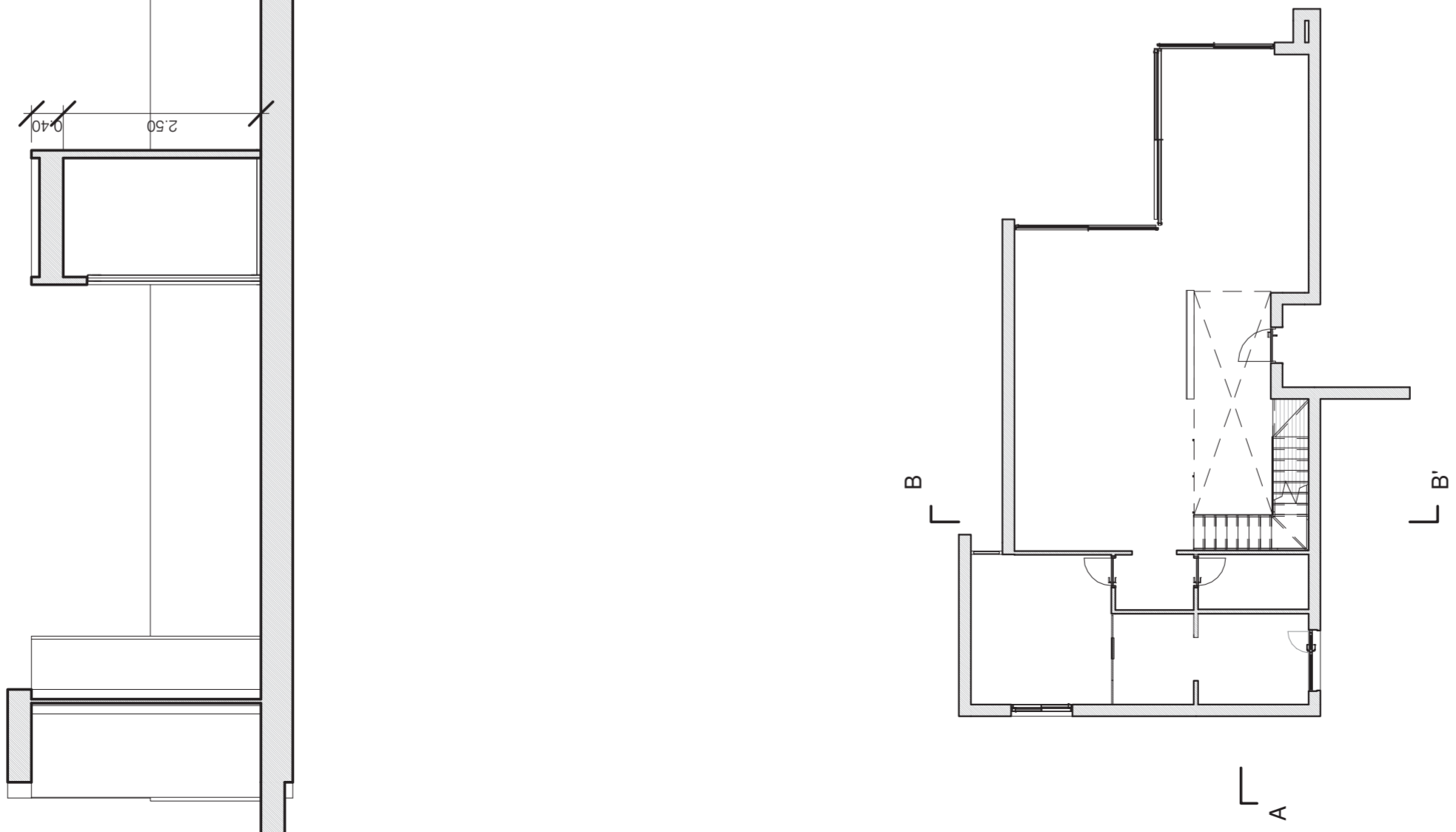
ALZADO OESTE



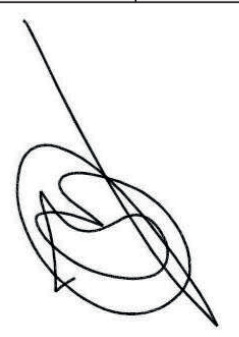
SECCIÓN A-A'



SECCIÓN B-B'



Jesús Madrid Quesada



**studiogaraje**  
architecture engineering management grand design

**j e s u s  
m a d r i d**

Proyecto: VIVIENDA UNIFAMILIAR Y PISCINA

Situación: Avenida España nº 19, La Zenia. 03189 Orihuela, Alicante.

Promotor: BELGICA-SPAIN PROMOTORES, S.L.

Plano: Secciones

Studiogaraje Arquitectura. C/ Malaquita 1, B16, CC Costa Zenia. La Zenia - Orihuela (Alicante).

Nº Expte: 238/08

Fecha: Fecha de emisión

Revisión:

Formato: DIN A3

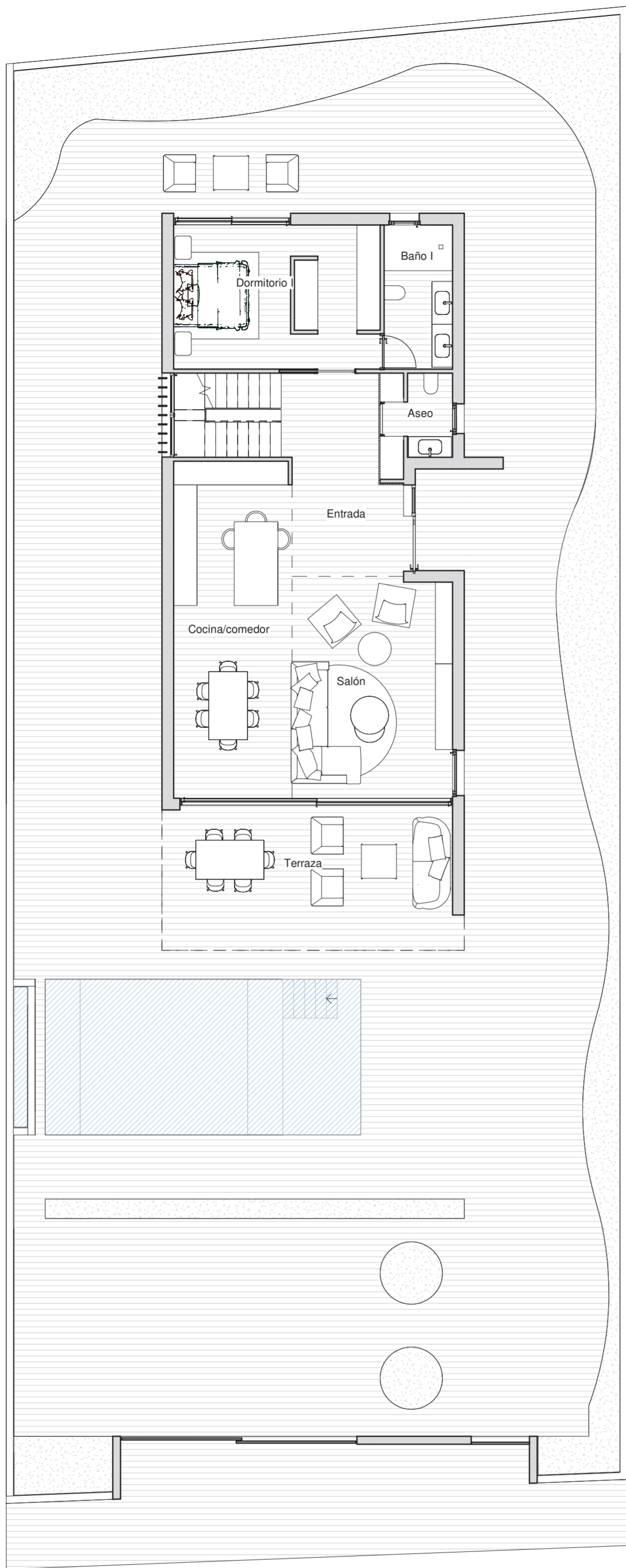
T: 966 730 947

E: Como se indica

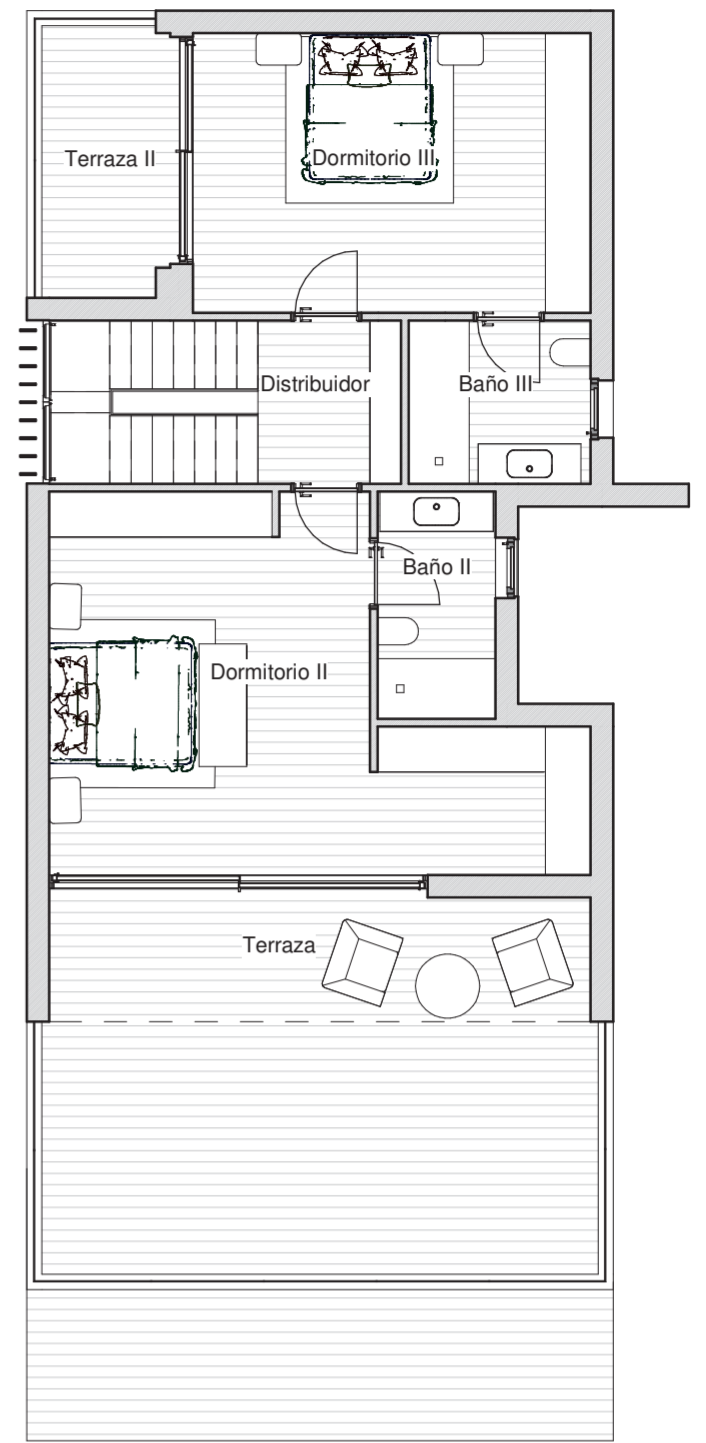
Nº 08

M: hola@studiogaraje.com

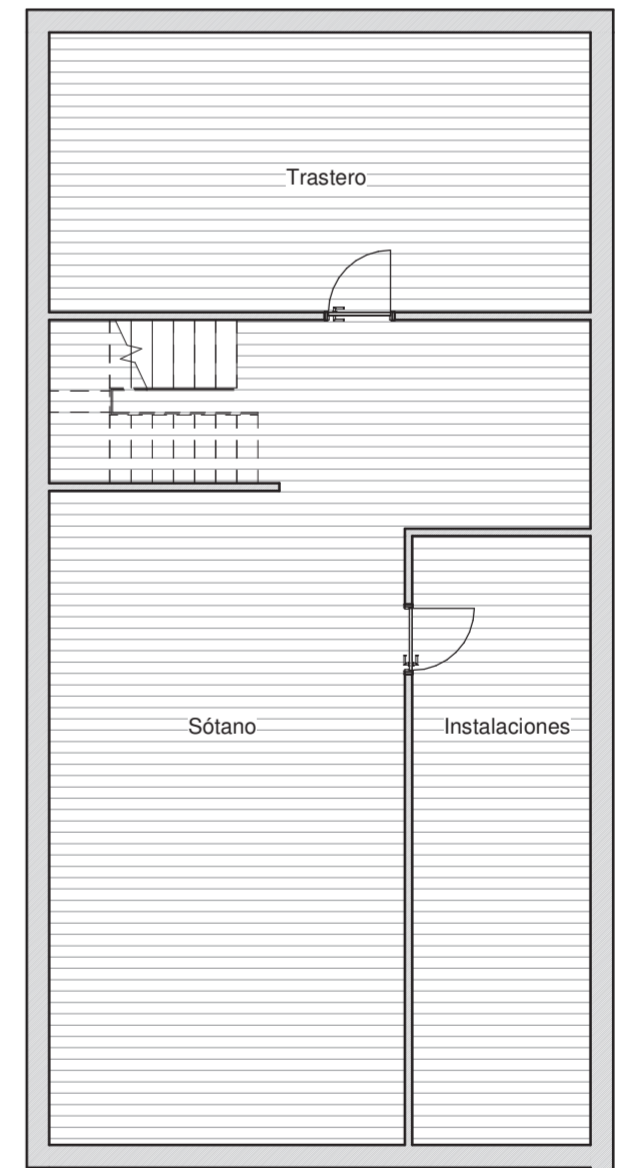
PLANTA BAJA



PLANTA PRIMERA



PLANTA SÓTANO



SUPERFICIE CONSTRUIDA			
Vivienda	% Computable	Área	Superficie Construida
Planta Sótano	0%	115.14 m <sup>2</sup>	0.00 m <sup>2</sup>
Planta Baja	100%	115.14 m <sup>2</sup>	115.14 m <sup>2</sup>
Terraza Planta baja	50%	27.43 m <sup>2</sup>	13.71 m <sup>2</sup>
Planta Primera	100%	72.19 m <sup>2</sup>	72.19 m <sup>2</sup>
Terraza Planta Primera	100%	11.98 m <sup>2</sup>	11.98 m <sup>2</sup>
Total computable			213.02 m <sup>2</sup>

Firma:

**studiogaraje**  
architecture engineering management grand design

Arquitecto: **jesus madrid**

Proyecto: VIVIENDA UNIFAMILIAR Y PISCINA

Situación: Avenida España nº 19, La Zenia. 03189 Orihuela, Alicante.

Promotor: BELGICA-SPAIN PROMOTORES, S.L.

Plano: Mobiliario y distribución. Planta baja, planta primera y planta sótano

Studiogaraje Arquitectura. C/ Malaquita 1, B16, CC Costa Zenia. La Zenia - Orihuela (Alicante).

Nº Expte: 238/08

Fecha: Fecha de emisión

Revisión:

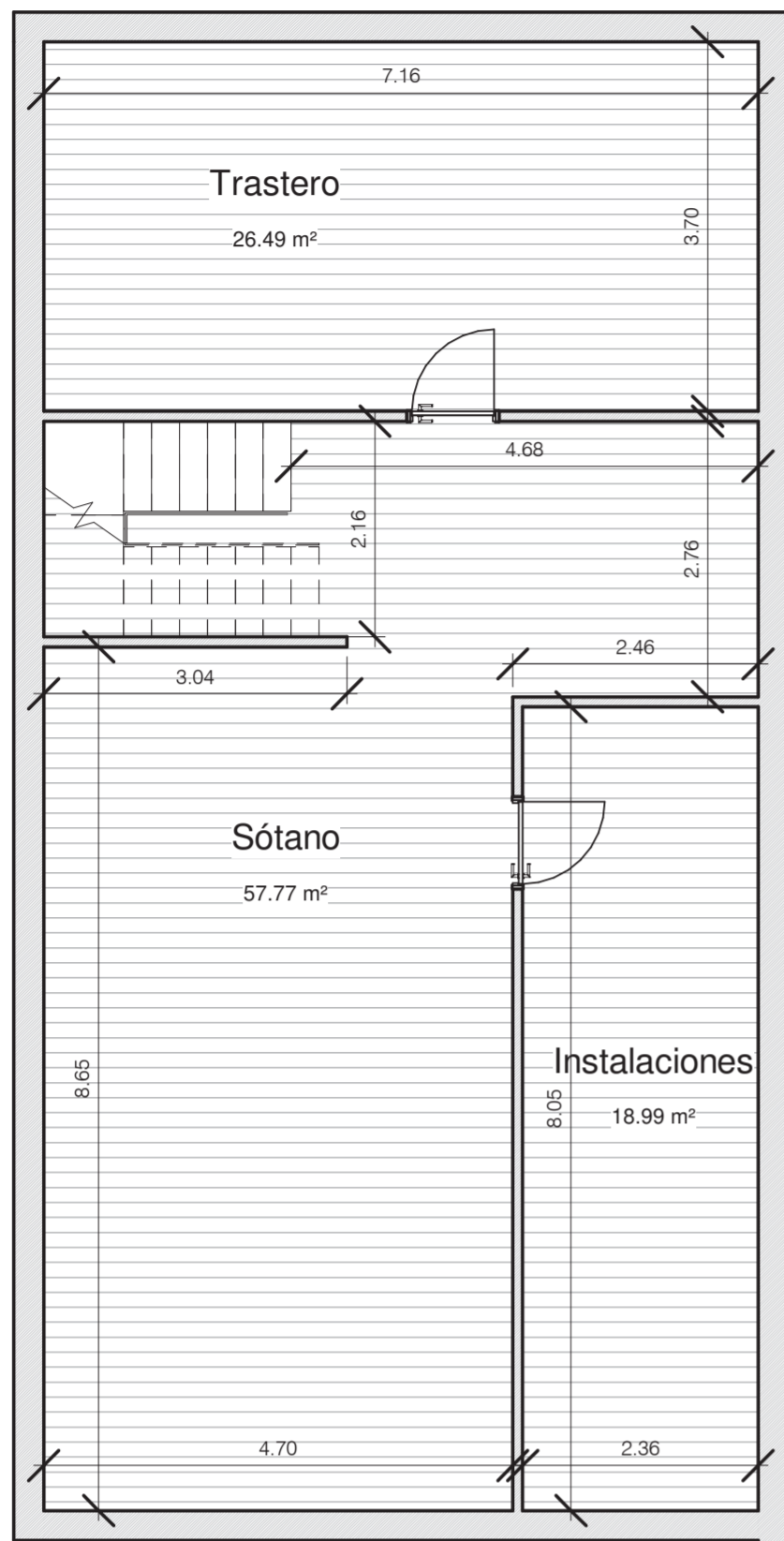
Formato: DIN A2

T: 966 730 947

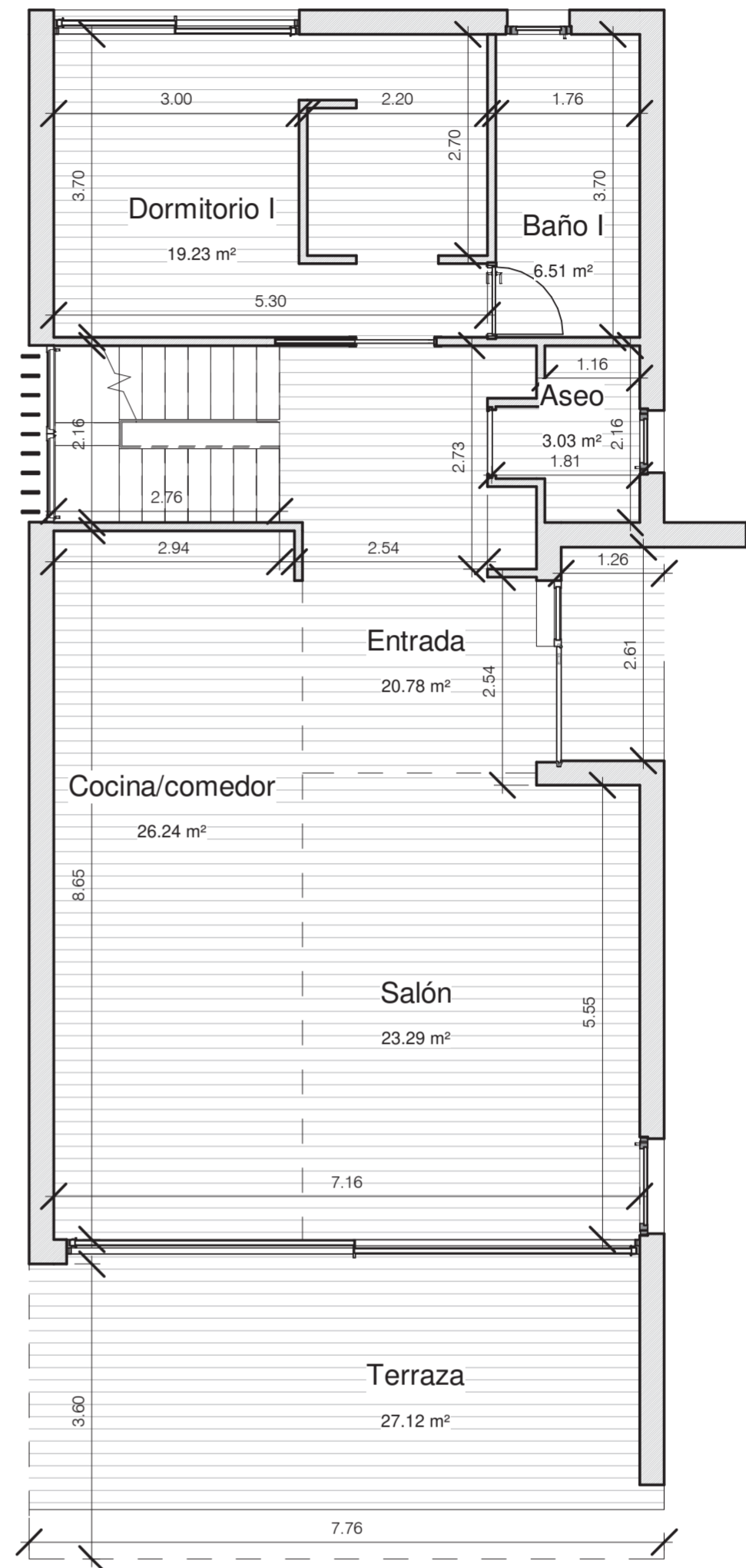
E: 1 : 100

Nº 03

M: hola@studiogaraje.com



PLANTA SÓTANO



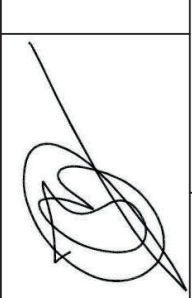
PLANTA BAJA

SUPERFICIE ÚTIL		
Nivel	Nombre	Superficie
Planta sótano	Trastero	26.49 m <sup>2</sup>
Planta sótano	Sótano	57.77 m <sup>2</sup>
Planta sótano	Instalaciones	18.99 m <sup>2</sup>
Planta sótano		103.25 m <sup>2</sup>

SUPERFICIE ÚTIL		
Nivel	Nombre	Superficie
Planta baja	Dormitorio I	19.23 m <sup>2</sup>
Planta baja	Baño I	6.51 m <sup>2</sup>
Planta baja	Aseo	3.03 m <sup>2</sup>
Planta baja	Entrada	20.78 m <sup>2</sup>
Planta baja	Cocina/comedor	26.24 m <sup>2</sup>
Planta baja	Salón	23.29 m <sup>2</sup>
Planta baja	Terraza	27.12 m <sup>2</sup>
Planta baja		126.20 m <sup>2</sup>

SUPERFICIE ÚTIL		
Nivel	Nombre	Superficie
Planta primera	Dormitorio II	27.11 m <sup>2</sup>
Planta primera	Dormitorio III	19.46 m <sup>2</sup>
Planta primera	Baño II	4.69 m <sup>2</sup>
Planta primera	Baño III	5.20 m <sup>2</sup>
Planta primera	Distribuidor	4.09 m <sup>2</sup>
Planta primera	Terraza	11.76 m <sup>2</sup>
Planta primera	Terraza II	6.02 m <sup>2</sup>
Planta primera	Escalera	5.96 m <sup>2</sup>
Planta primera		84.28 m <sup>2</sup>
Superficie útil total		313.74 m <sup>2</sup>

Firma:



**studiogaraje**  
architecture engineering management grand design

Arquitecto:

**j e s u s  
m a d r i d**

Proyecto: VIVIENDA UNIFAMILIAR Y PISCINA

Nº Expte: 238/08

Situación: Avenida España nº 19, La Zenia. 03189 Orihuela, Alicante.

Fecha: Fecha de emisión

Promotor: BELGICA-SPAIN PROMOTORES, S.L.

E: 1 : 100

Revisión:

Plano: Cotas y superficies. Planta sótano y planta baja.

Nº 04

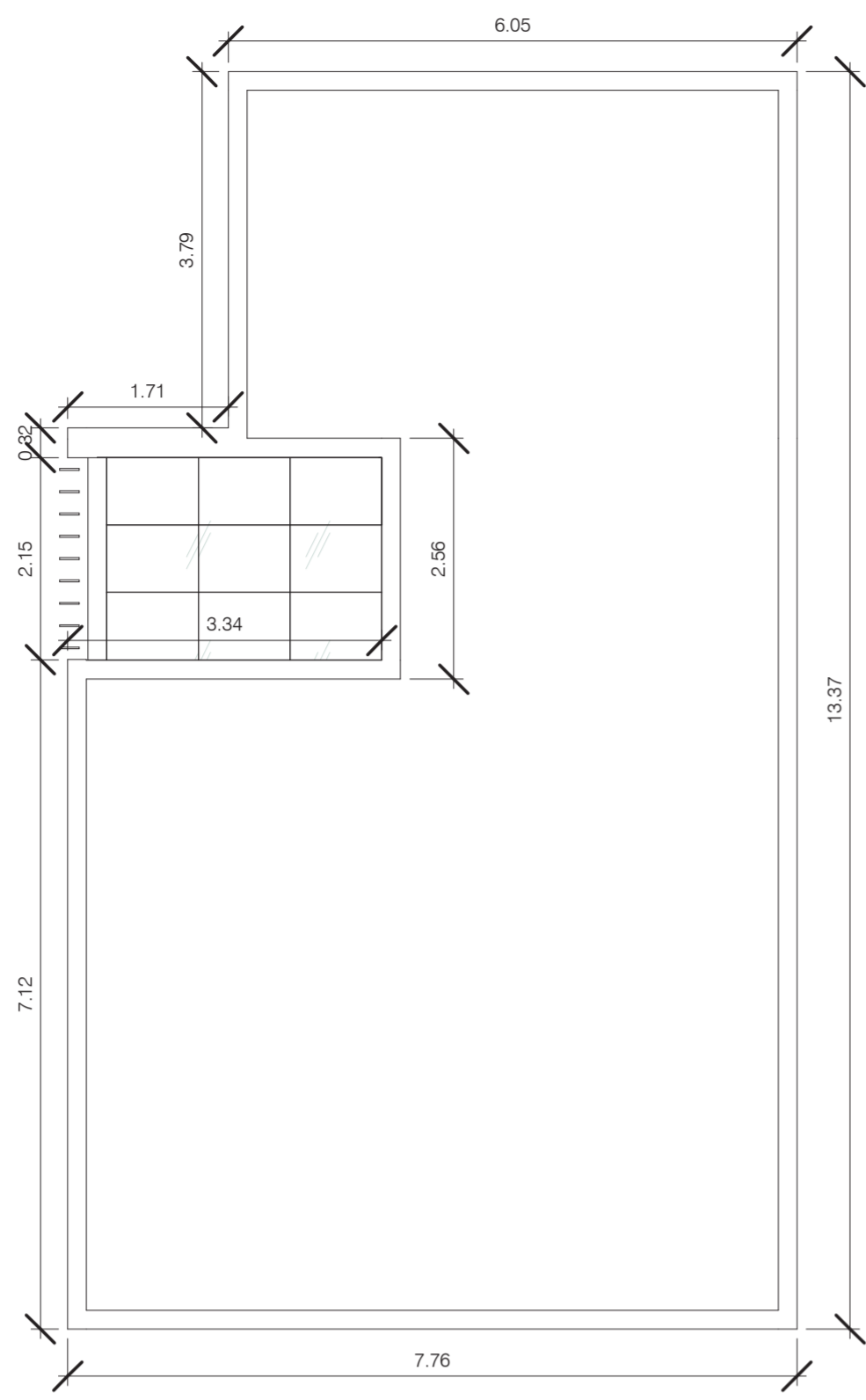
Formato: DIN A3

Studiogaraje Arquitectura. C/ Malaquita 1, B16, CC Costa Zenia. La Zenia - Orihuela (Alicante).

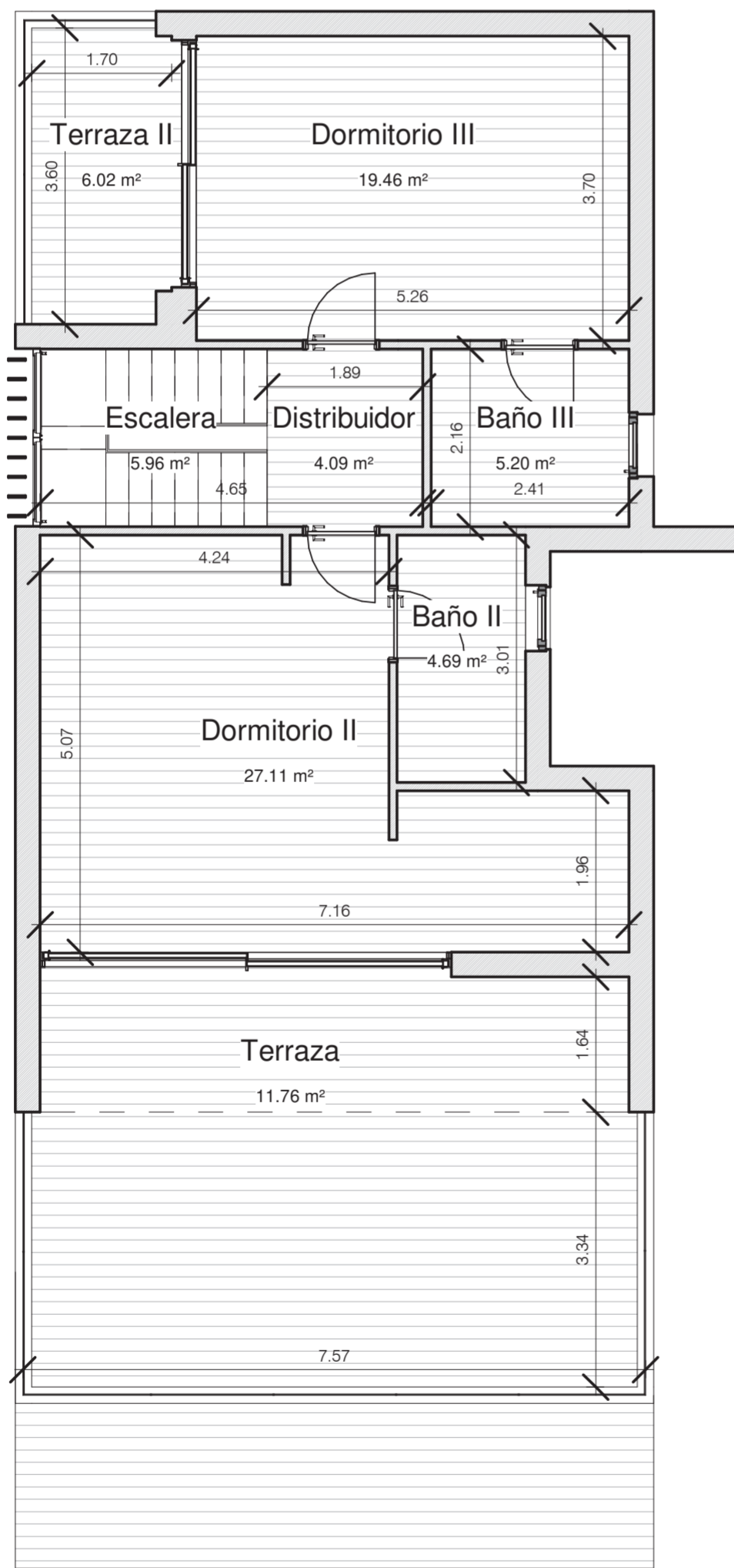
T: 966 730 947

M: hola@studiogaraje.com

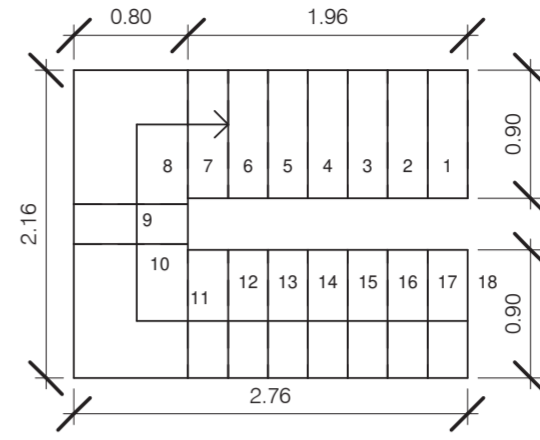




PLANTA CUBIERTAS

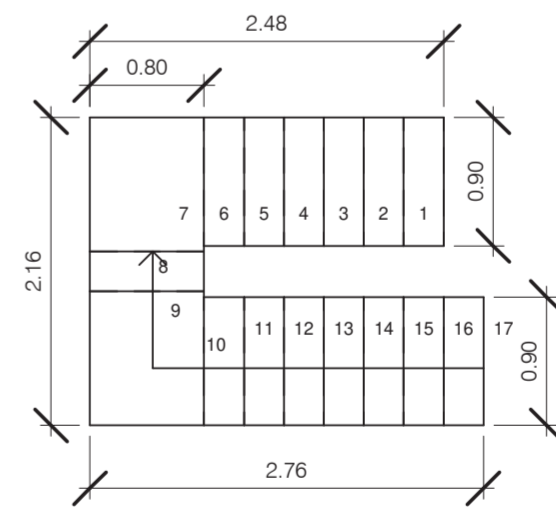
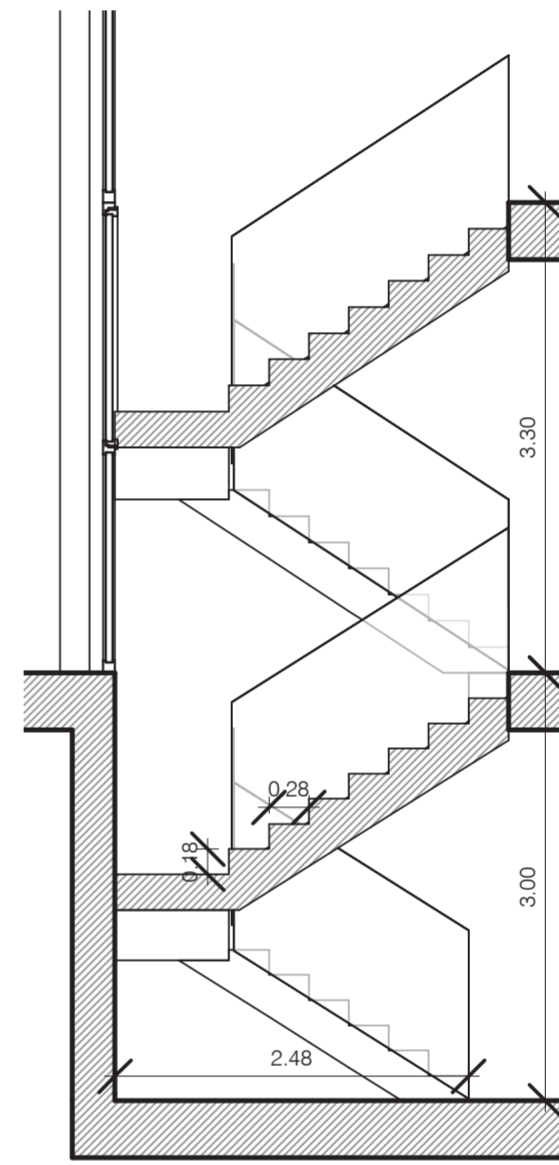


PLANTA PRIMERA



Escalera Planta Baja a Planta Primera:

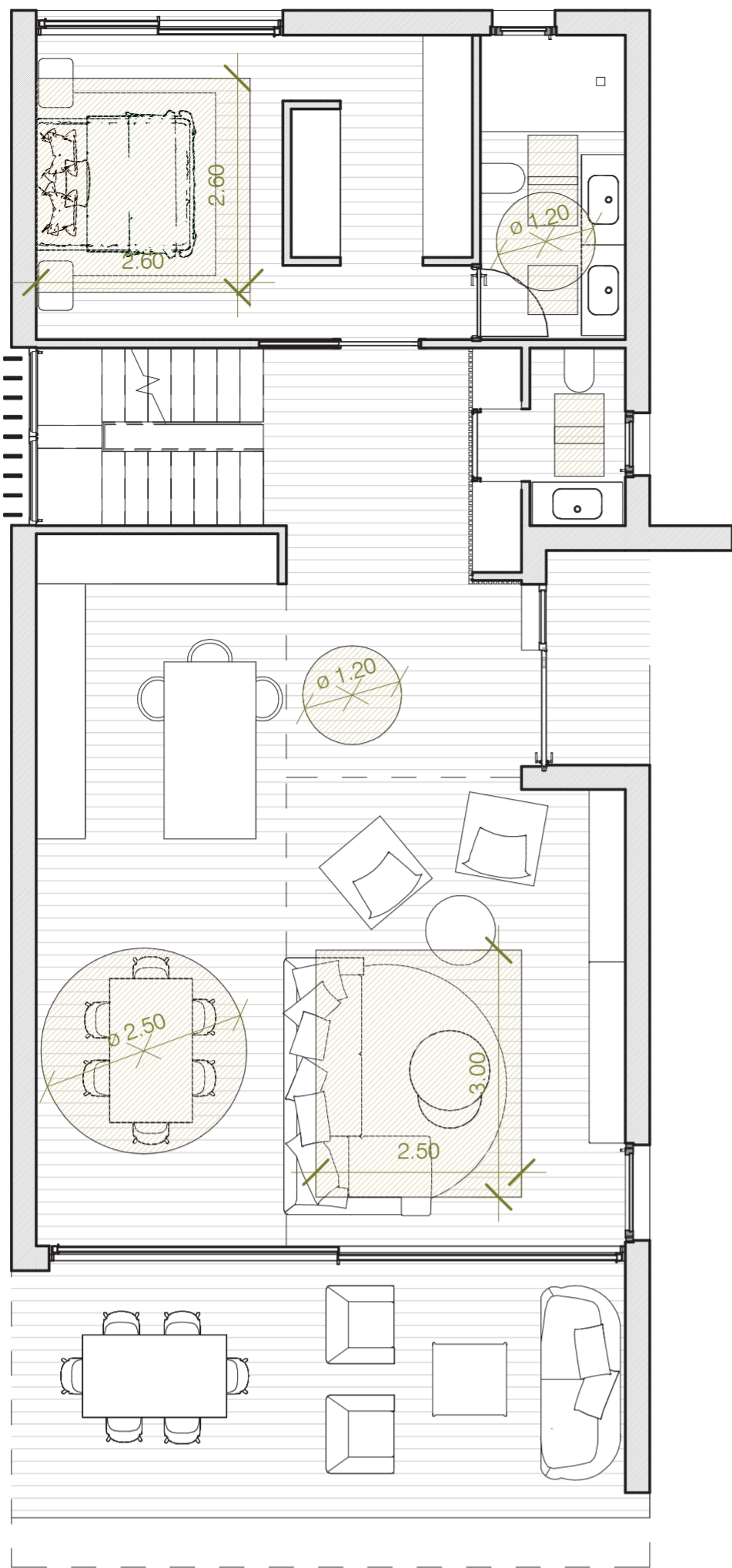
Peldaños: 18 unidades  
 Huella: 28 cm  
 Contrahuella: 18.3 cm  
 Altura: 3.30 m



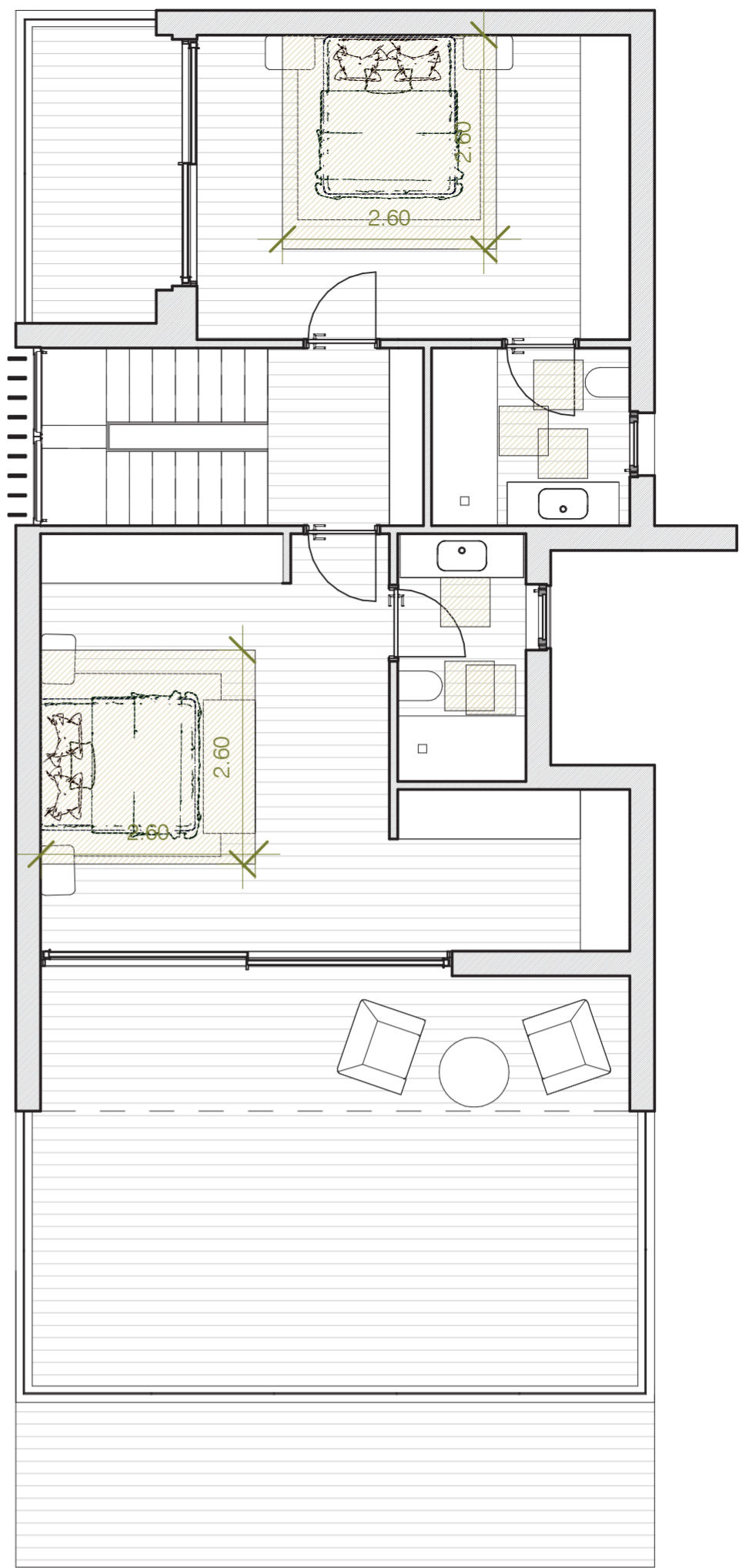
Escalera Planta Sótano a Planta Baja:

Peldaños: 17 unidades  
 Huella: 28 cm  
 Contrahuella: 17.6 cm  
 Altura: 3.00 m

Firma:  <b>studiogaraje</b> architecture engineering management grand design Arquitecto: <b>j e s u s m a d r i d</b>	Proyecto: VIVIENDA UNIFAMILIAR Y PISCINA	Nº Expte: 238/08	
	Situación: Avenida España nº 19, La Zenia. 03189 Orihuela, Alicante.	Fecha: Fecha de emisión	
	Promotor: BELGICA-SPAIN PROMOTORES, S.L.	E: Como se indica:visión:	
	Plano: Cotas y superficies. Planta primera y planta de cubiertas.	Nº 05	Formato: DIN A3
Studiogaraje Arquitectura. C/ Malaquita 1, B16, CC Costa Zenia. La Zenia - Orihuela (Alicante).		T: 966 730 947	M: hola@studiogaraje.com



PLANTA BAJA

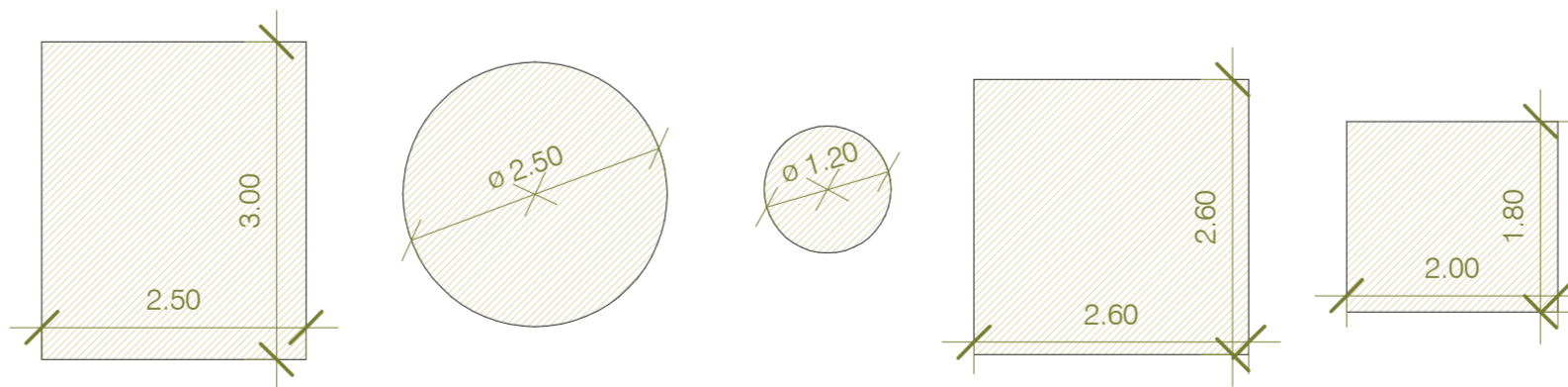


PLANTA PRIMERA

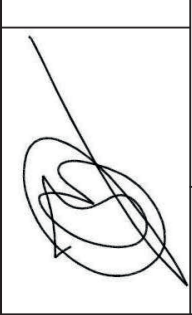
NORMATIVA DC-09

CAPÍTULO I: EDIFICIOS DE VIVIENDA  
SUBSECCIÓN PRIMERA: LA VIVIENDA

	Estar	Comedor	Cocina	Lavadero	Dormitorio	Baño
Figura libre de obstáculos	Ø1,20	Ø1,20	Ø1,20	Ø1,20		Ø1,20
Figura para mobiliario	3,00 x 2,50	Ø 2,50	1,60 entre paramentos	1,10 x 1,20	D. Doble: 2,60 x 2,60 2,00 x 2,60 D. Sencillo 2,00 x 1,80	



Firma:



**studiogaraje**  
architecture engineering management grand design

Arquitecto:

**j e s u s  
m a d r i d**

Proyecto: VIVIENDA UNIFAMILIAR Y PISCINA

Situación: Avenida España nº 19, La Zenia. 03189 Orihuela, Alicante.

Promotor: BELGICA-SPAIN PROMOTORES, S.L.

Plano: DC09 Planta baja y planta primera

Studiogaraje Arquitectura. C/ Malaquita 1, B16, CC Costa Zenia. La Zenia - Orihuela (Alicante).

Nº Expte: 238/08

Fecha: Fecha de emisión

Revisión:

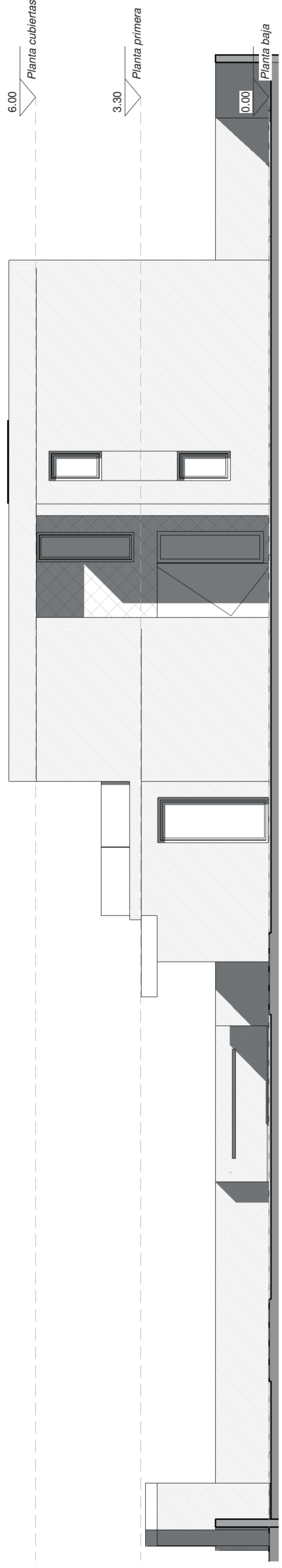
Formato: DIN A3

E: 1 : 100

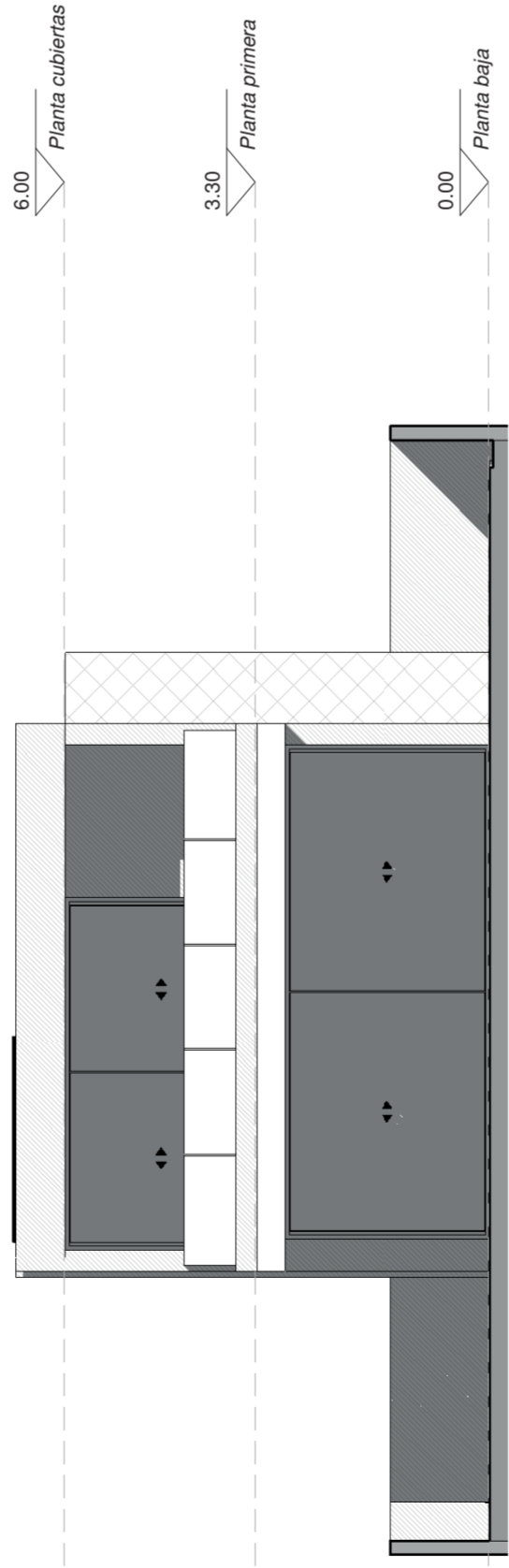
Nº 06

T: 966 730 947

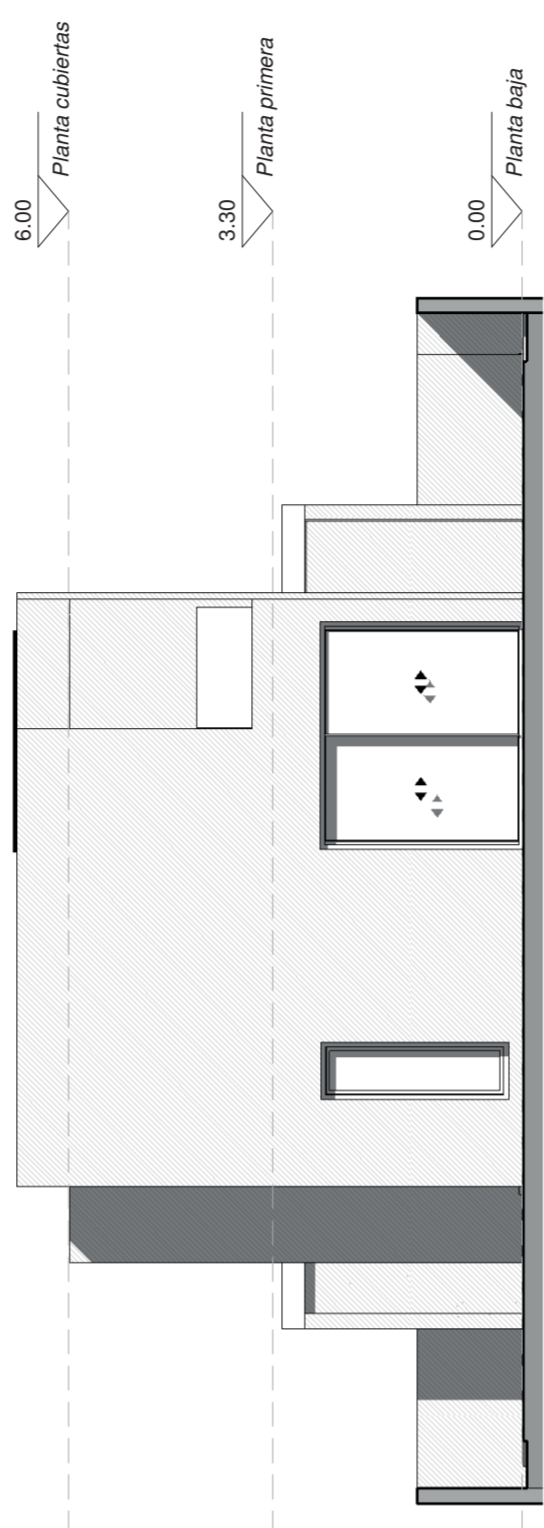
M: hola@studiogaraje.com



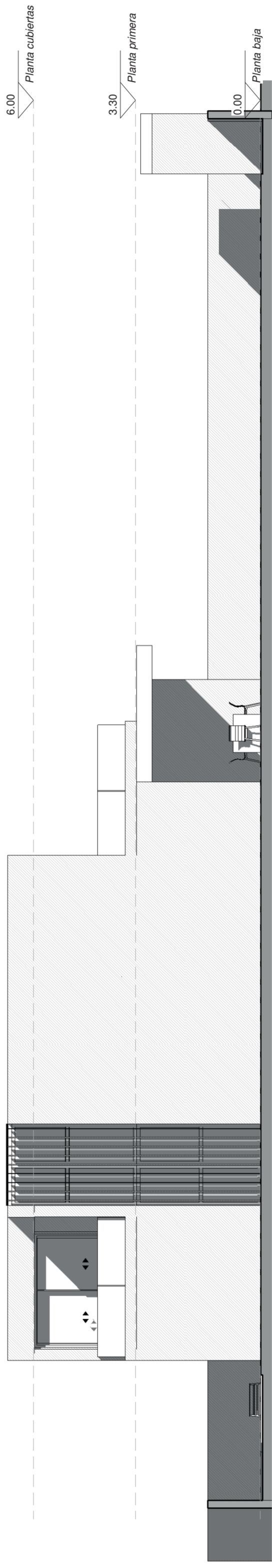
ALZADO ESTE



ALZADO SUR

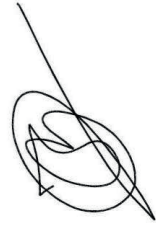


ALZADO NORTE



ALZADO OESTE

Jesús Madrid Quesada



**studiogaraje**  
architecture engineering management grand design

**j e s u s  
m a d r i d**

Proyecto: VIVIENDA UNIFAMILIAR Y PISCINA

Situación: Avenida España nº 19, La Zenia. 03189 Orihuela, Alicante.

Promotor: BELGICA-SPAIN PROMOTORES, S.L.

Plano: Fachadas Norte y Sur

Studiogaraje Arquitectura. C/ Malaquita 1, B16, CC Costa Zenia. La Zenia - Orihuela (Alicante).

Nº Expte: 238/08

Fecha: Fecha de emisión

Revisión:

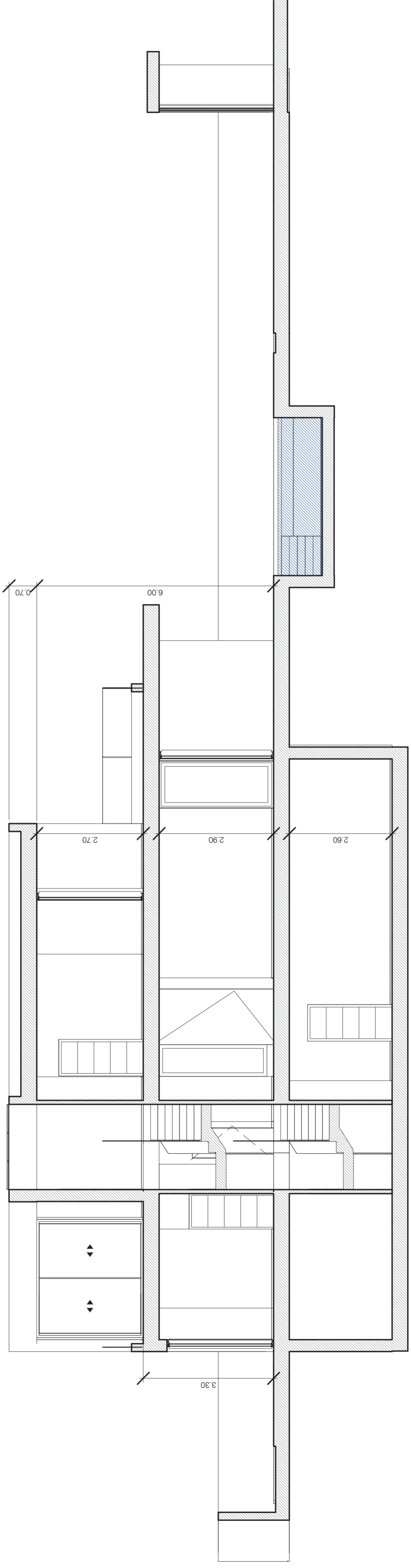
Formato: DIN A3

T: 966 730 947

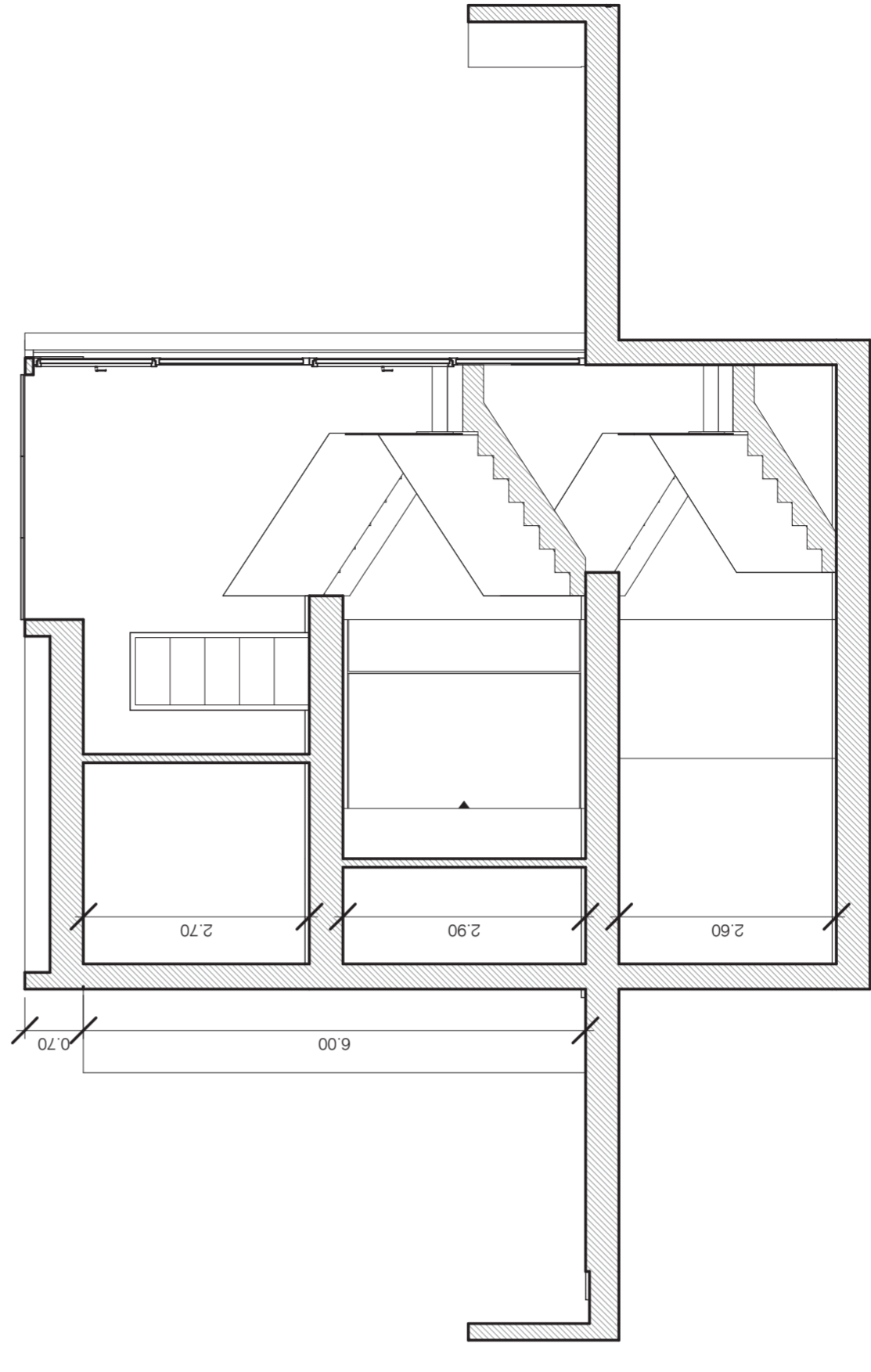
E: 1 : 100

Nº 07

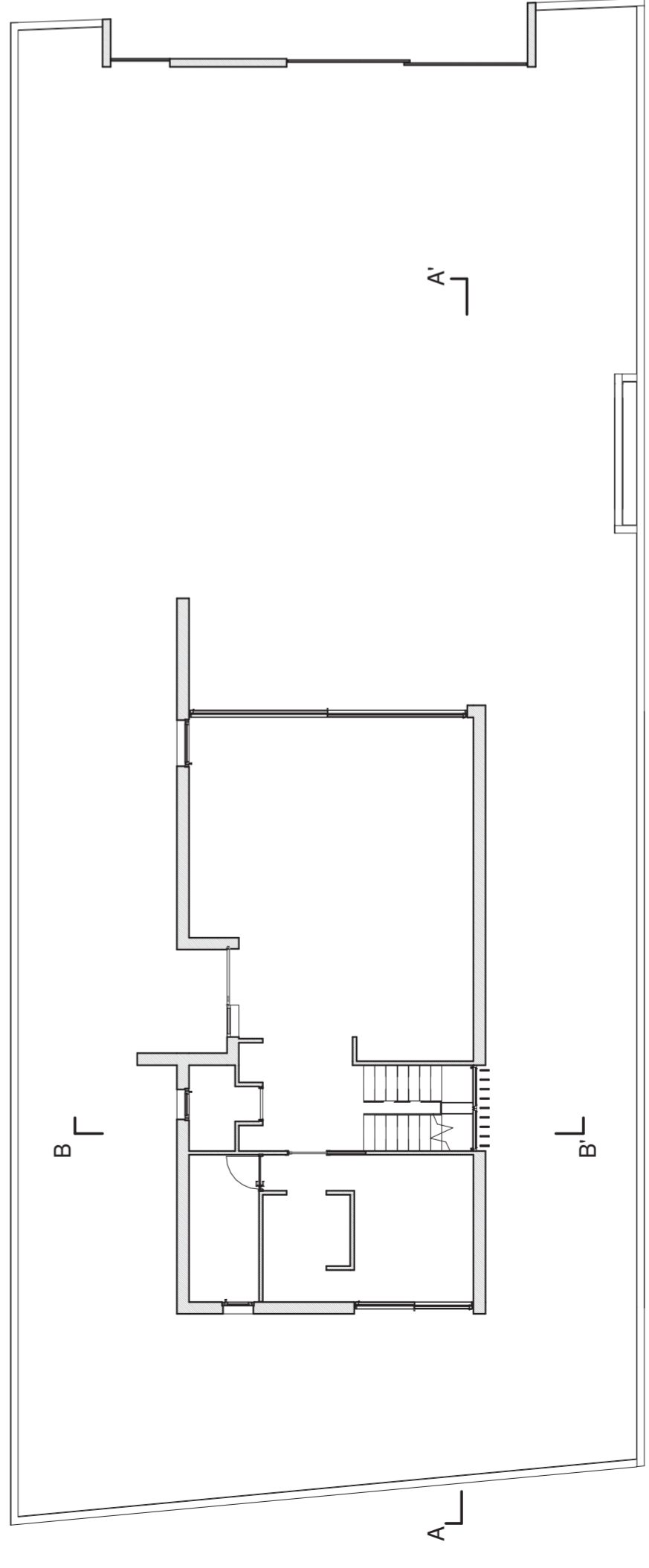
M: hola@studiogaraje.com



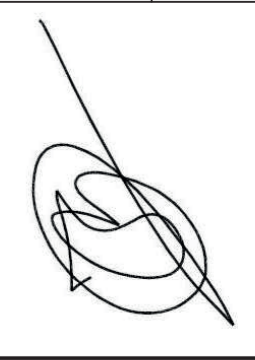
SECCIÓN A-A'



SECCIÓN B-B'



Jesús Madrid Quesada



**studiogaraje**  
architecture engineering management grand design

j e s u s  
m a d r i d

Proyecto: VIVIENDA UNIFAMILIAR Y PISCINA

Situación: Avenida España nº 19, La Zenia. 03189 Orihuela, Alicante.

Promotor: BELGICA-SPAIN PROMOTORES, S.L.

Plano: Secciones

Studiogaraje Arquitectura. C/ Malaquita 1, B16, CC Costa Zenia. La Zenia - Orihuela (Alicante).

E: Como se indica

Nº 08

M: hola@studiogaraje.com

Nº Expte: 238/08

Fecha: Fecha de emisión

Revisión:

Formato: DIN A3

T: 966 730 947